

COSTRUZIONE ANTA

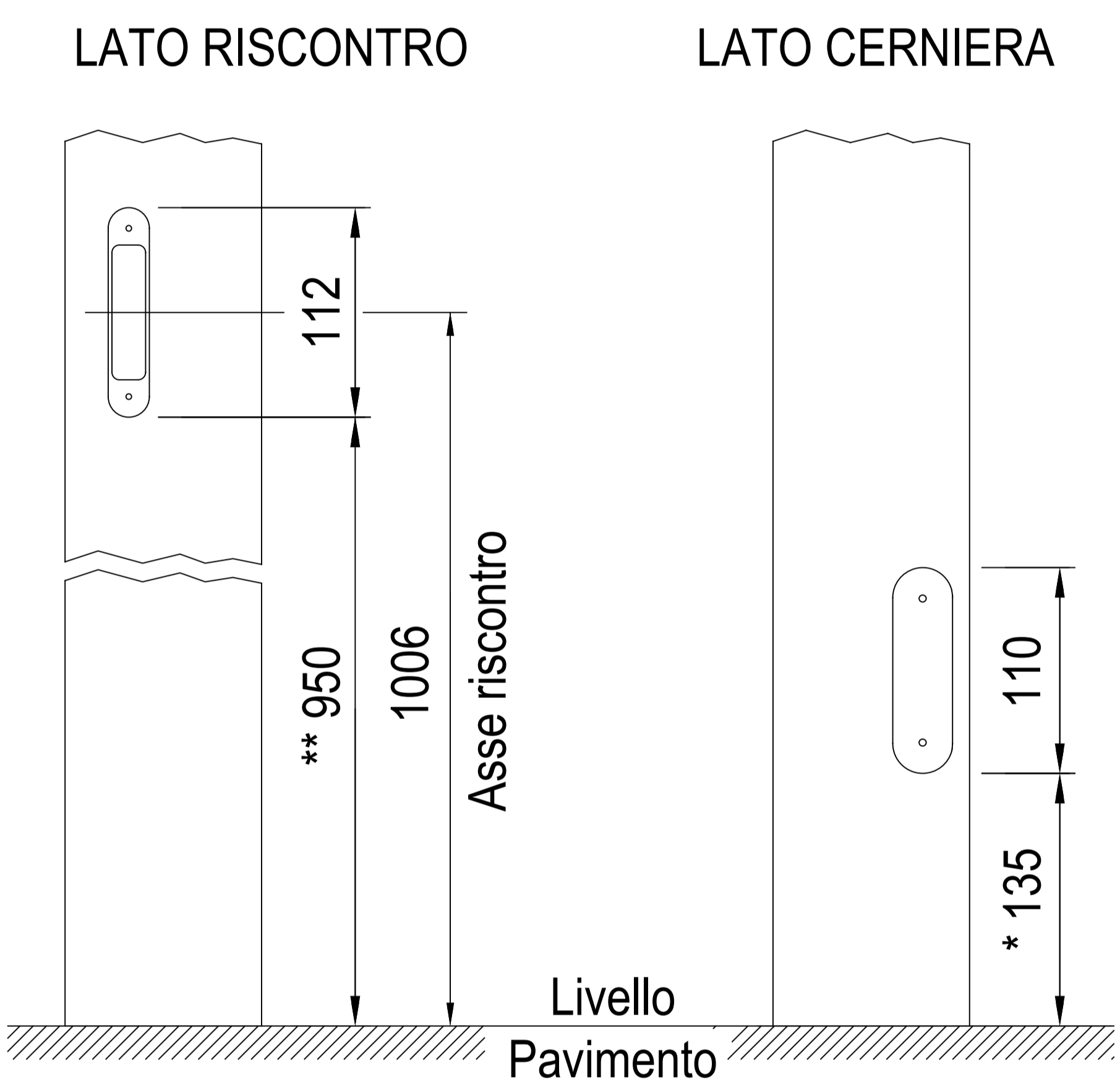
ATTENZIONE LE INDICAZIONI FORNITE SONO VALIDE SE LA LUCE RILEVATA COINCIDE CON QUELLA COMMERCIALE INDICATA NELL'ETICHETTATURA DEL PRODOTTO. LA PORTA E' DIMENSIONATA PER UNA FUGA FRA PAVIMENTO E ANTA DI 5mm

LEGENDA:

- L = LUCE PASSAGGIO NOMINALE
- H = ALTEZZA NOMINALE
- LT = (L) NOMINALE + 20mm
- Hp = (H) NOMINALE + 5mm
- X = Hp - 605mm / 2
- Y = 190mm (QUOTA FISSA solo H > 2200)

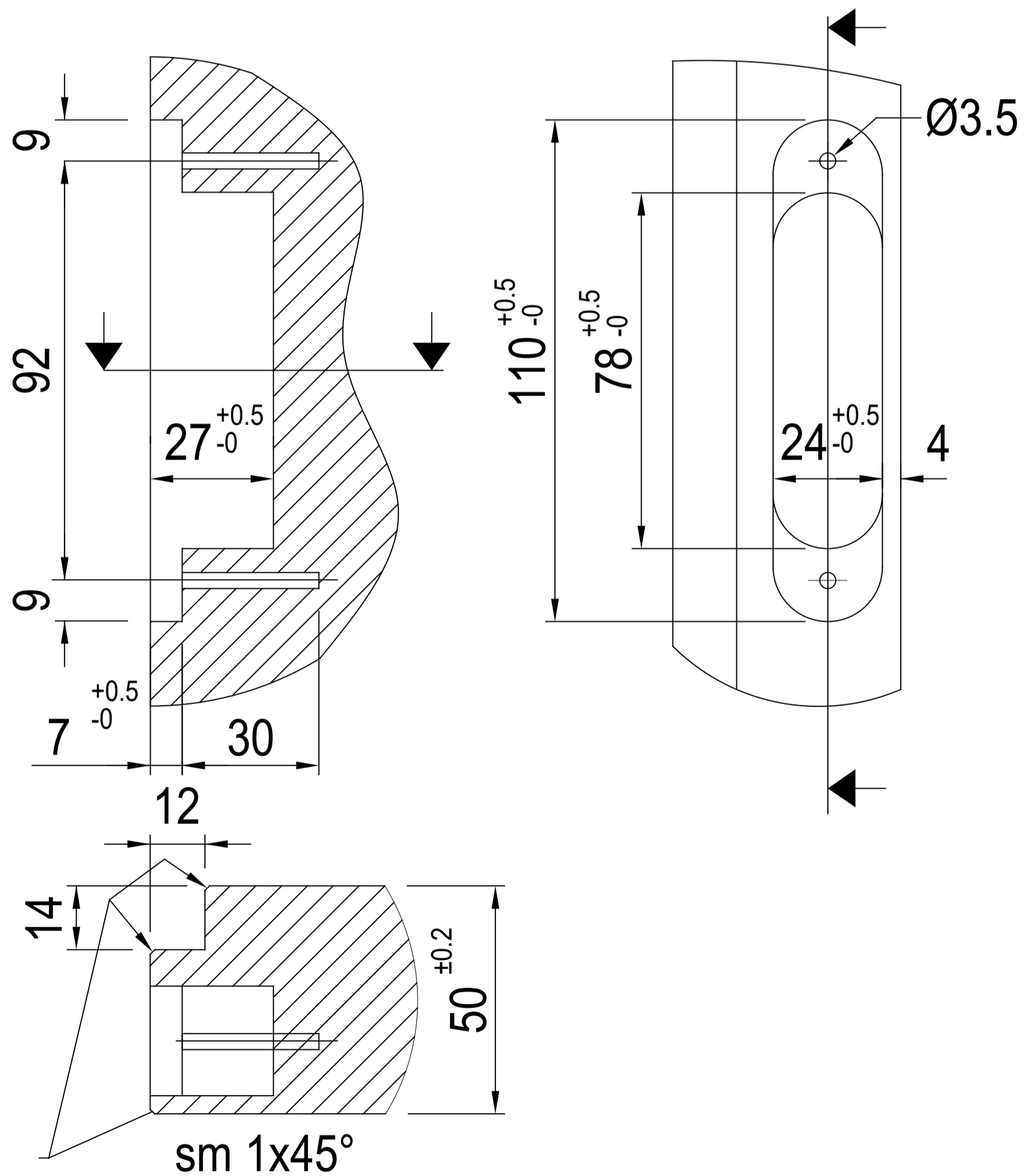
*** ATTENZIONE**

verificare sempre che il telaio sia posato correttamente rilevando la quota da pavimento finito allo scasso della prima cerniera che deve essere di mm 135.



* Se diversa da mm 135 le formule di calcolo non sono idonee alla costruzione della porta.

Dettaglio lavorazione per cerniera Anselmi articolo 505

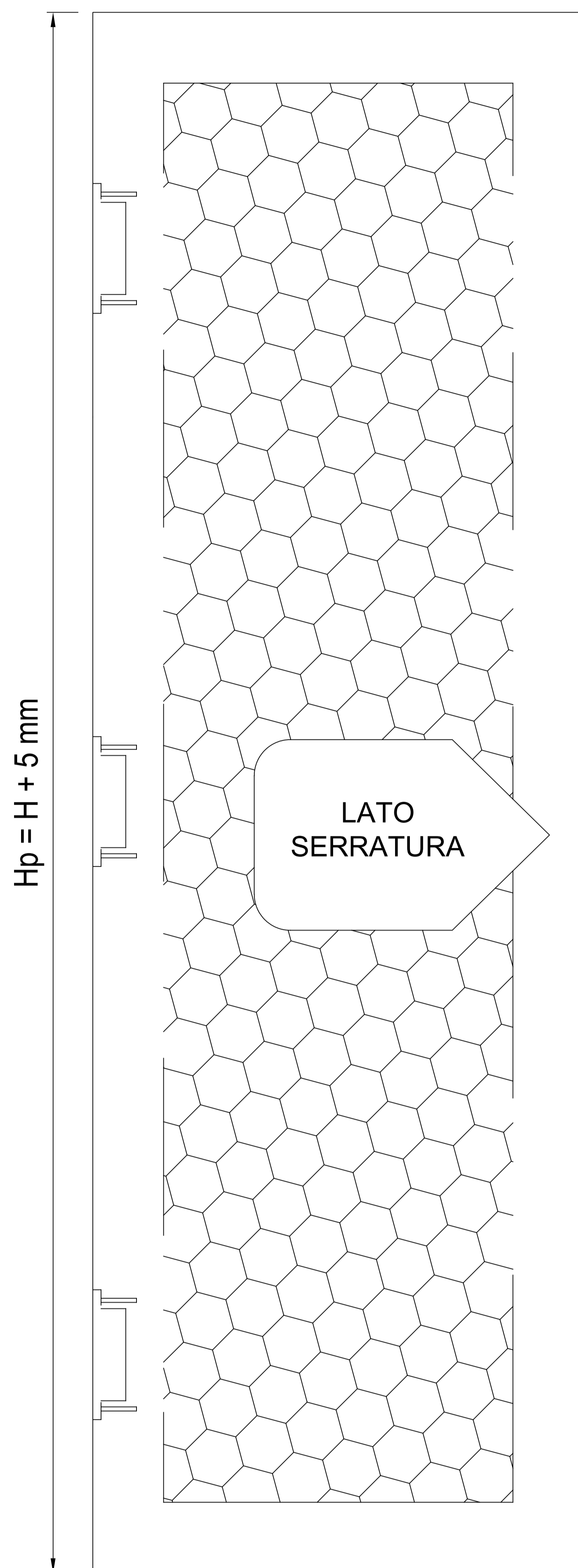


N° 3 cerniere per Altezza H da mm 1800 a 2200
N° 4 cerniere per Altezza H da mm 2201 a 2700

Ces informations sont remises a titre indicatif. SCRIGNO S.p.A. declina toute responsabilité en cas d'erreur d'impression, de traduction, ou pour tout autre motif. Elle se réserve le droit d'apporter toute modification pour le montage et l'amélioration du produit sans préavis. Toute reproduction même partielle de ce document est formellement interdite.

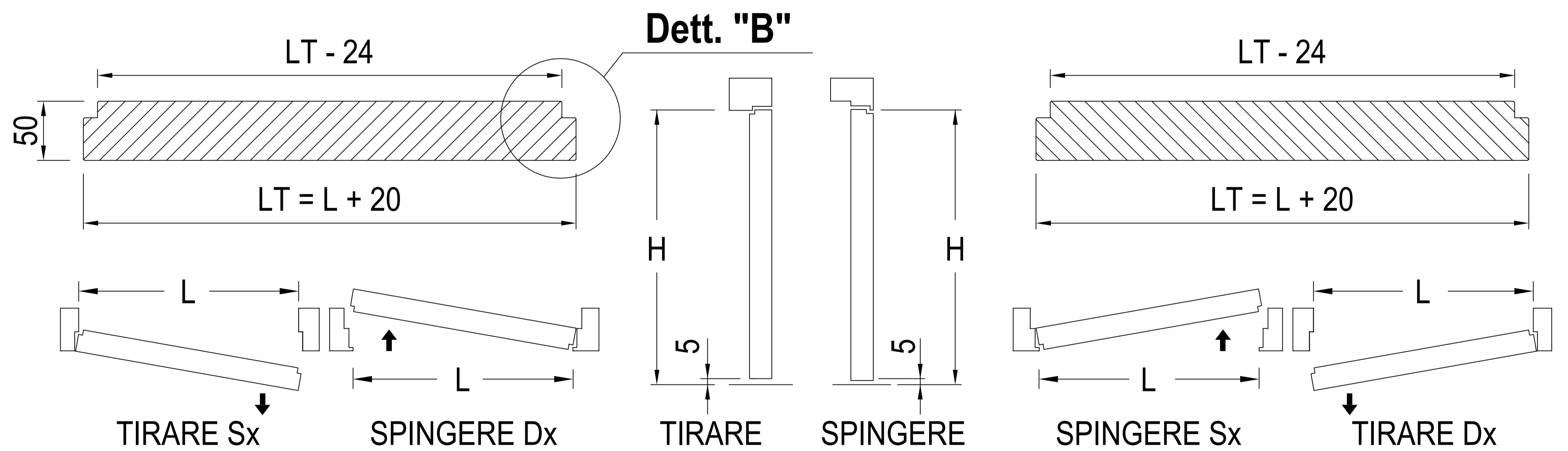
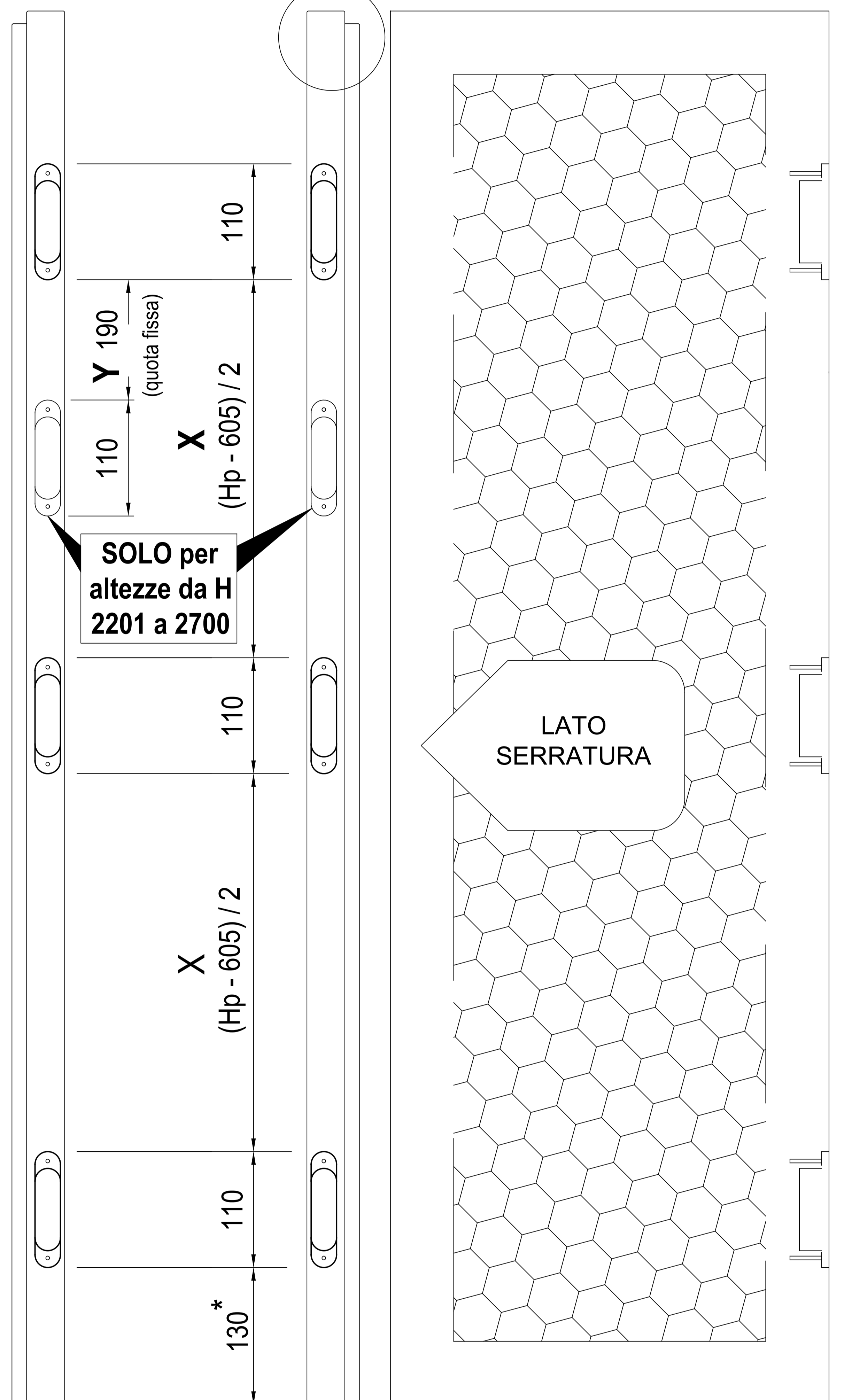
The information given in this document is for descriptive purposes only. SCRIGNO S.p.A. will not be held responsible for any inaccuracies caused by printing errors, transcription errors or for any other reason, and reserves the right to make modifications, without giving prior notice, for the improvement of its products. The reproduction, including the partial reproduction of this document is severely prohibited within the terms of the Law.

TIRARE Sx E SPINGERE Dx

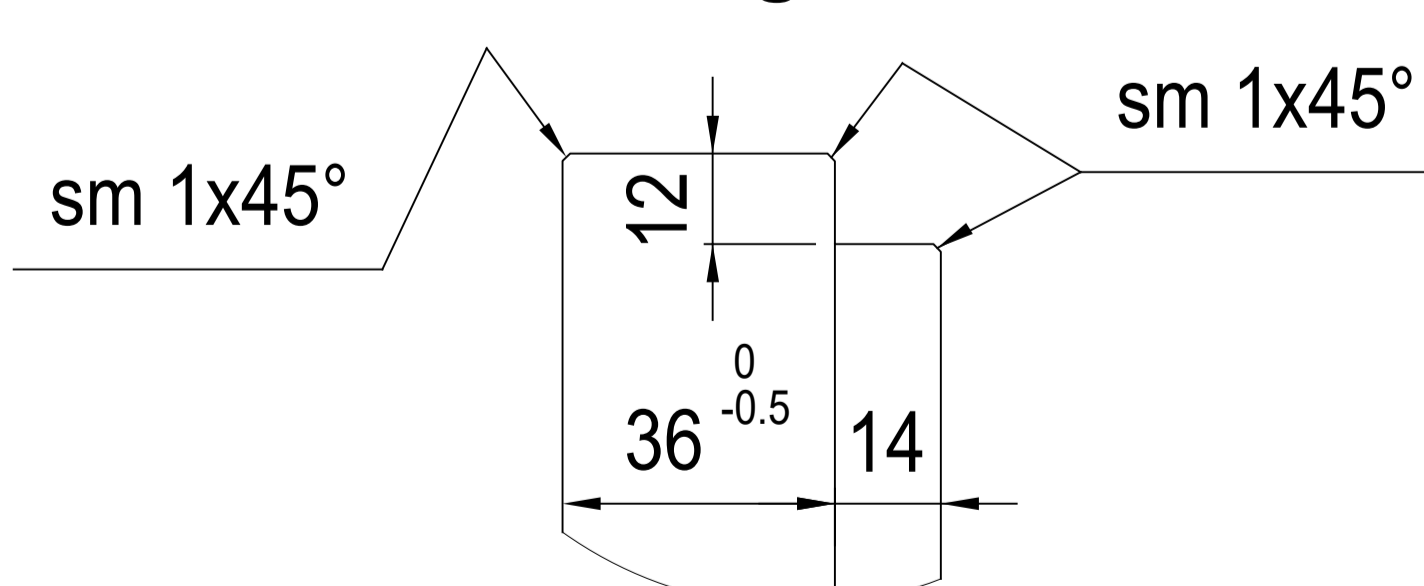


Det. "A"

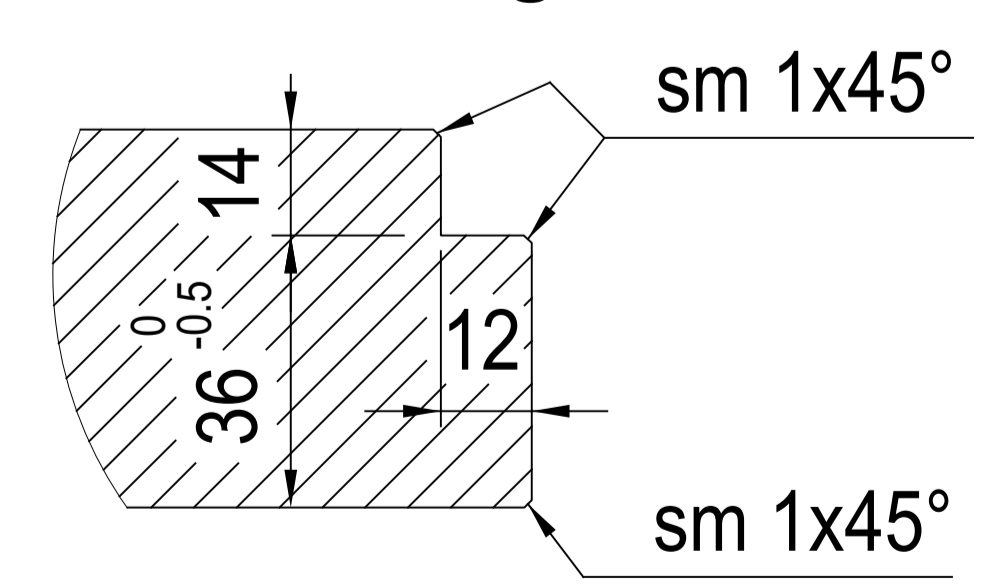
TIRARE Dx E SPINGERE Sx



Dettaglio "A"



Dettaglio "B"



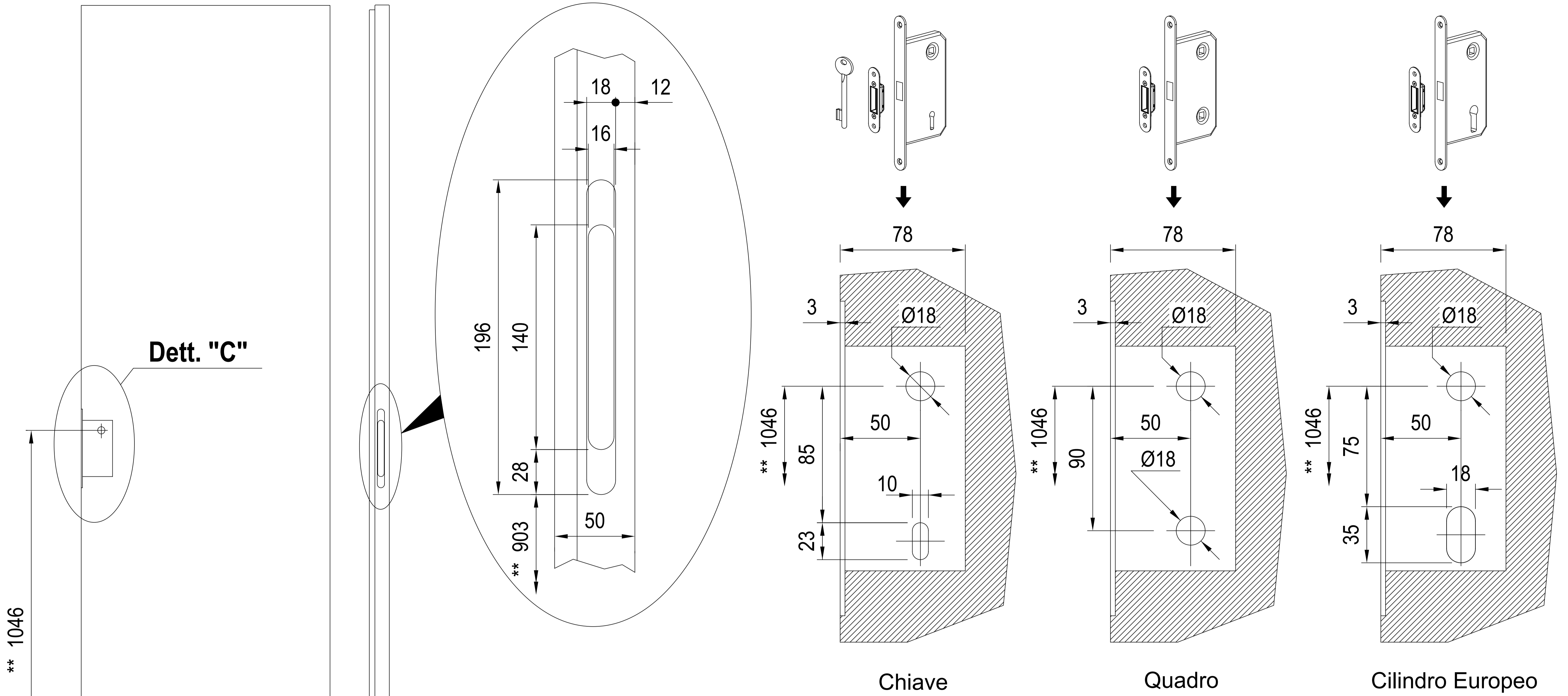
Los datos publicados son indicativos. La sociedad SCRIGNO S.p.A. declina toda responsabilidad por los posibles errores contenidos, debido a errores de imprenta, de transcripción o cualquier otro motivo y se reserva el derecho de mejorar los productos sin previo aviso. La reproducción total o parcial esta prohibida por la ley.

Bei den veröffentlichten Daten handelt es sich um Richtwerte. Die Scrigno S.p.A. lehnt jegliche Haftung für auf Druckfehler oder andere Ursachen zurückzuführende Ungenauigkeiten ab, und behält sich das Recht vor, jederzeit ohne Vorankündigung Verbesserungen am Produkt vorzunehmen. Der Nachdruck ist auch auszugsweise gesetzlich untersagt

I dati pubblicati sono indicativi. SCRIGNO S.p.A. declina ogni responsabilità per le possibili inesattezze contenute, dovute ad errori di stampa, di trascrizione o per qualsiasi altro motivo e si riserva il diritto di apportare modifiche atte a migliorare i prodotti senza preavviso. La riproduzione anche parziale è severamente vietata a norme di legge.

Dettaglio lavorazione per serratura magnetica Bonaiti B FOUR E=50

Dettaglio "C"



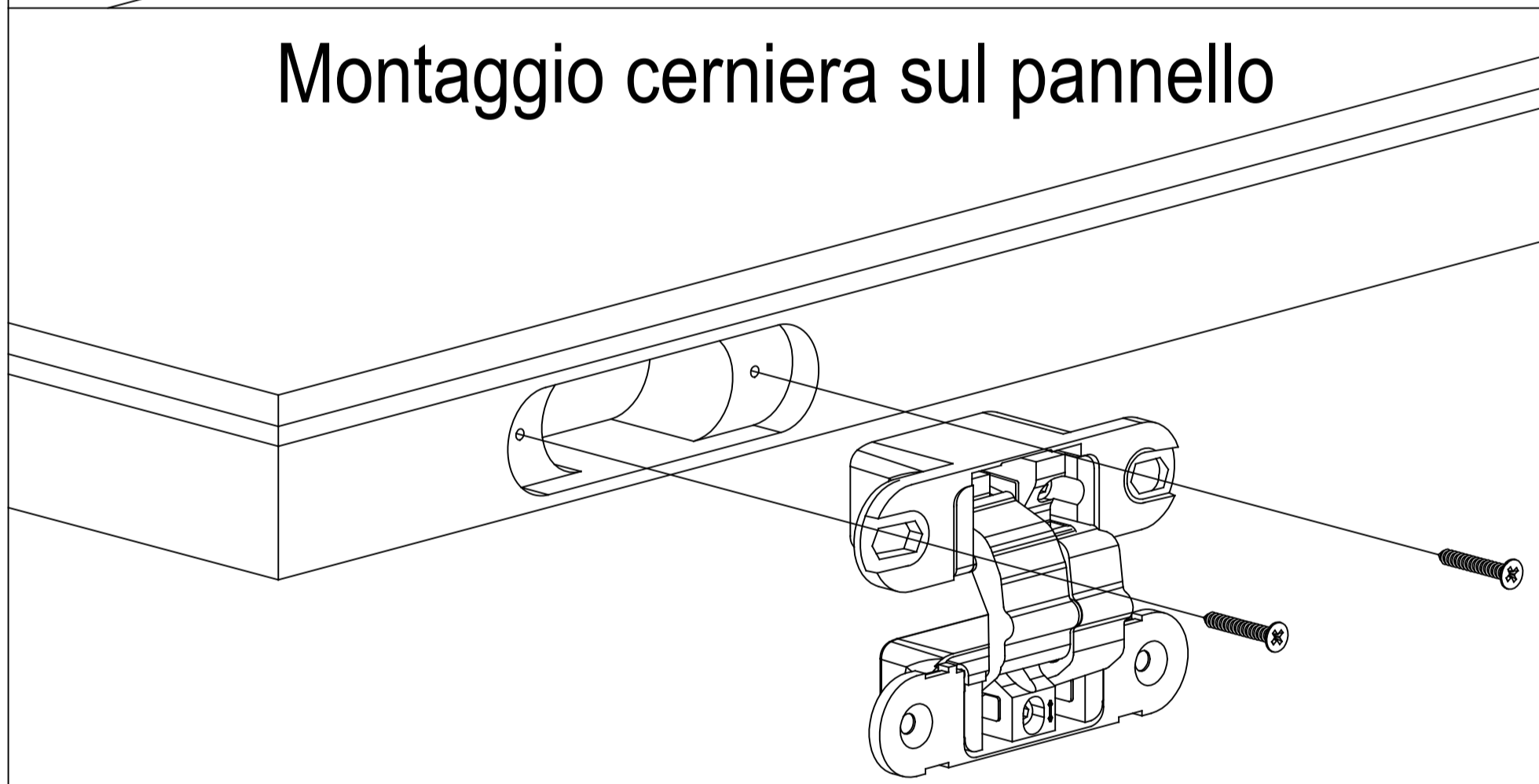
** ATTENZIONE

verificare sempre che il telaio sia posato correttamente rilevando la quota da pavimento finito allo scasso del riscontro che deve essere di mm 950. Se diversa da mm 950 le dimensioni non sono idonee alla costruzione della porta.

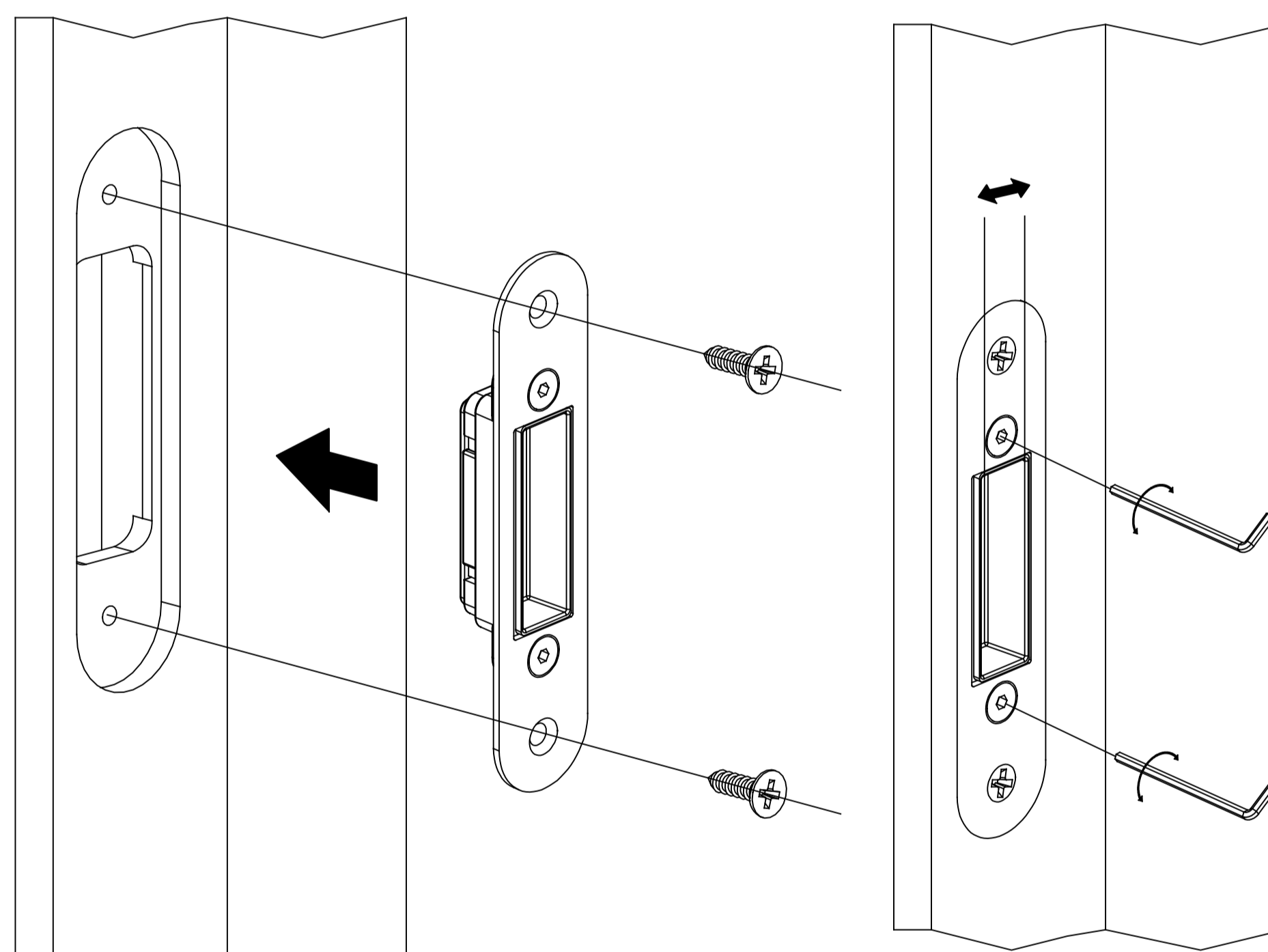
Montaggio serratura sul pannello



Montaggio cerniera sul pannello

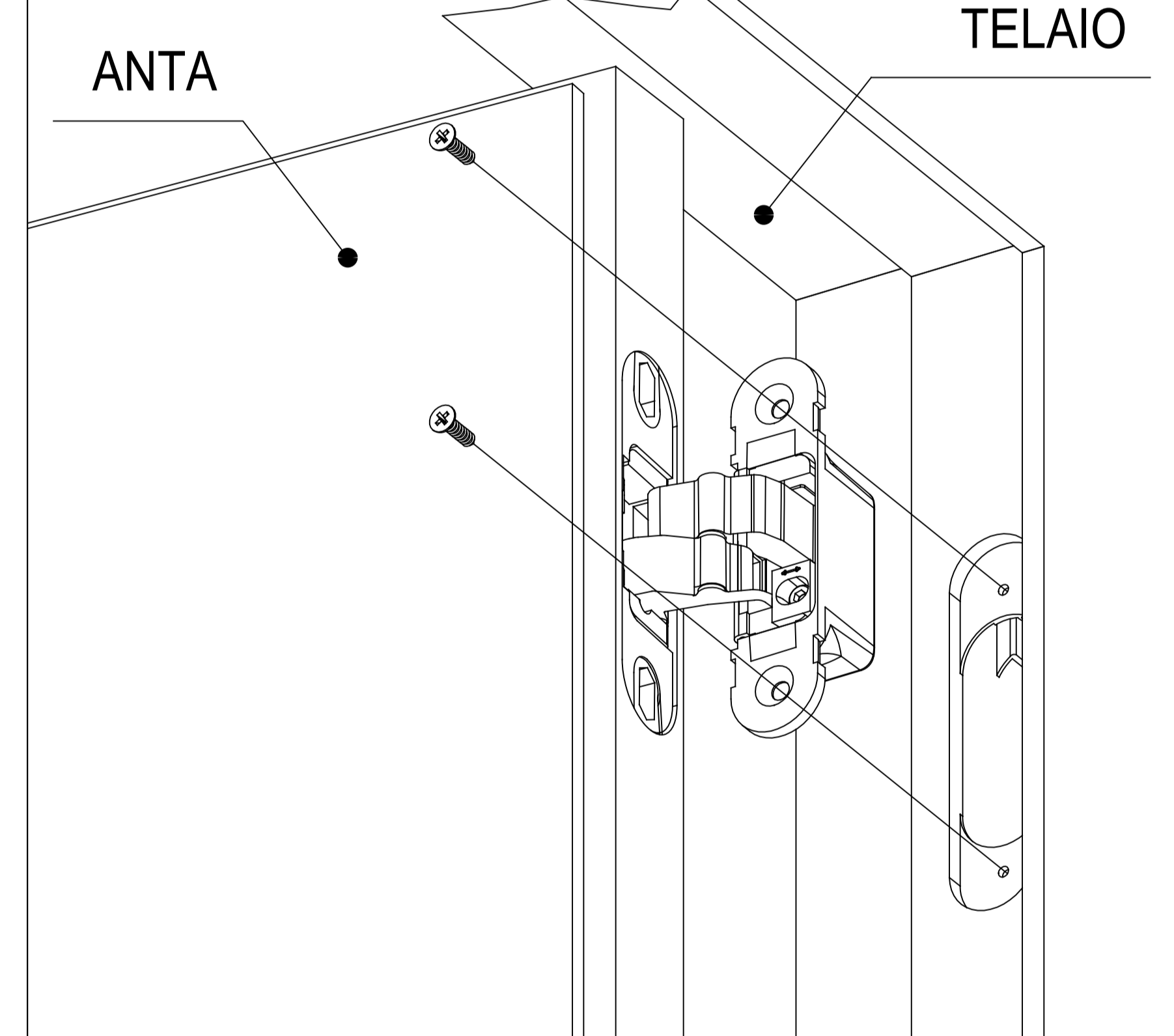


Montaggio riscontro serratura sul telaio

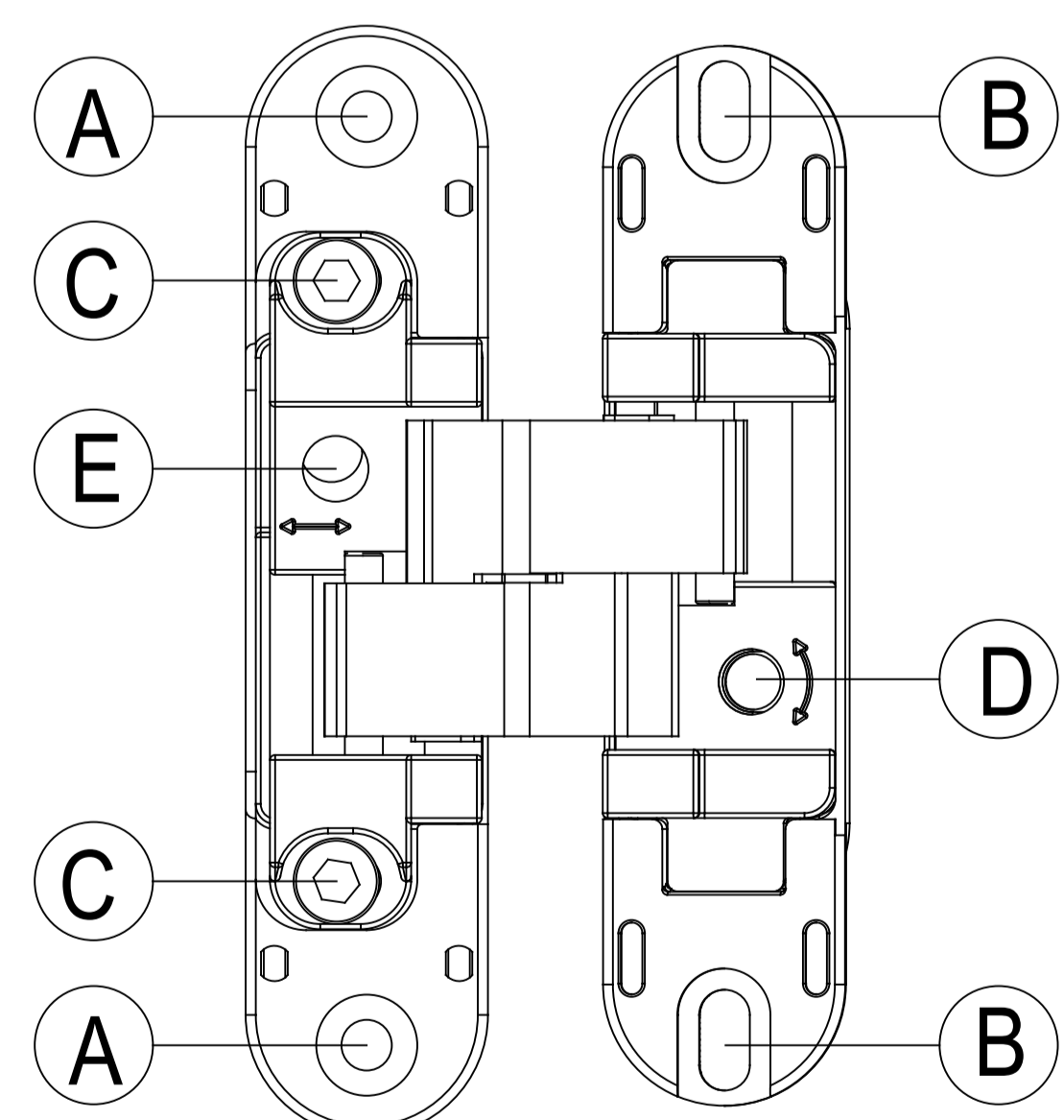


regolazione

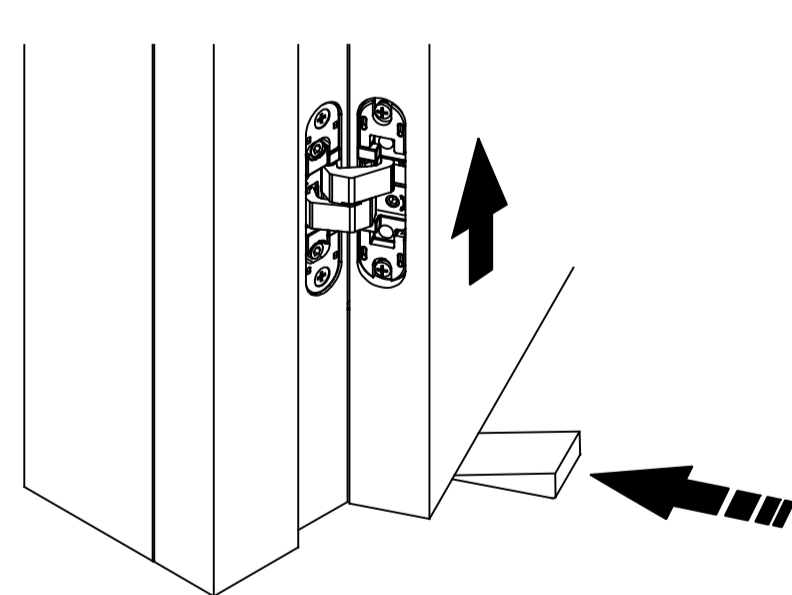
Montaggio anta sul telaio



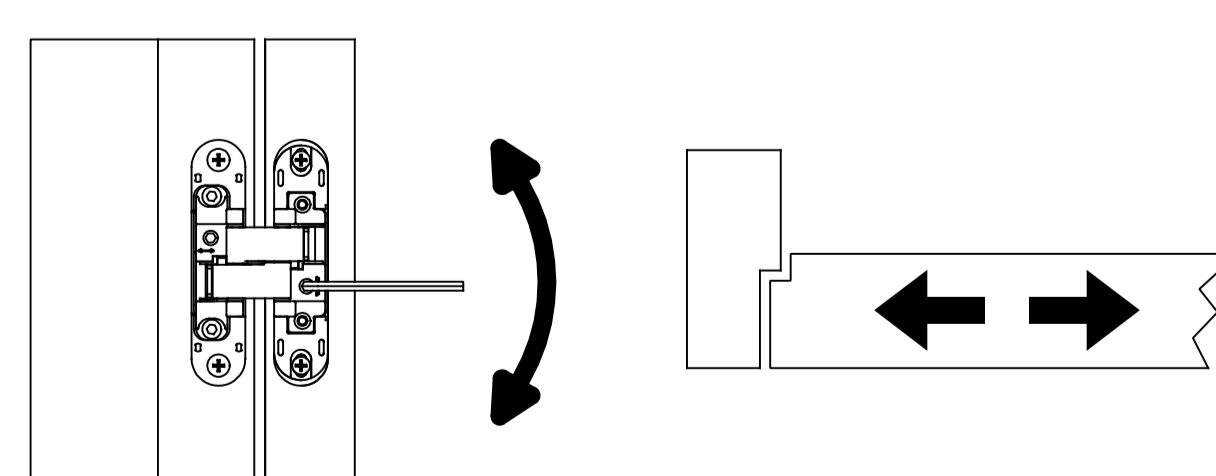
Regolazioni cerniera



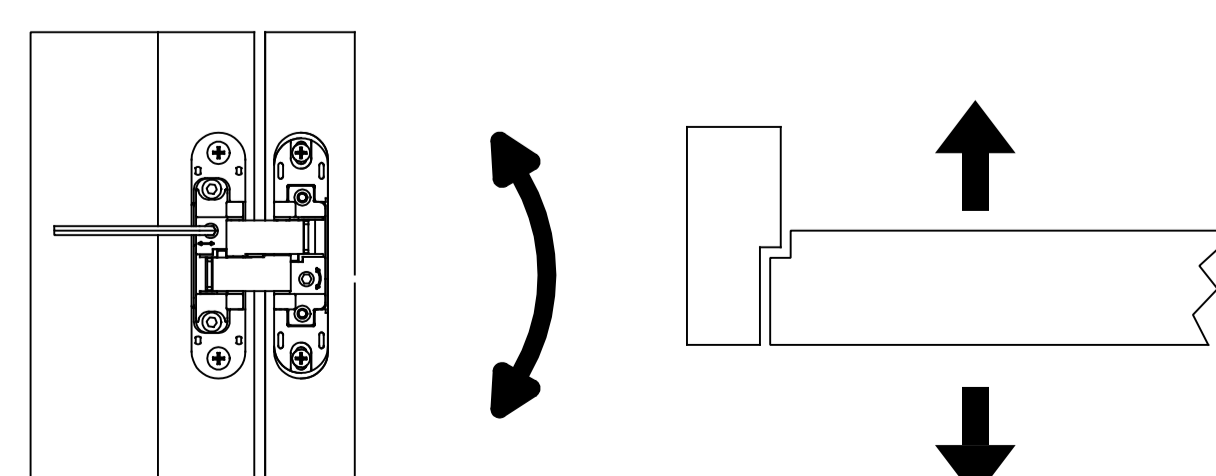
A Foro viti di fissaggio della cerniera al telaio.
B Fori asolati per regolazione verticale e fissaggio alla porta.



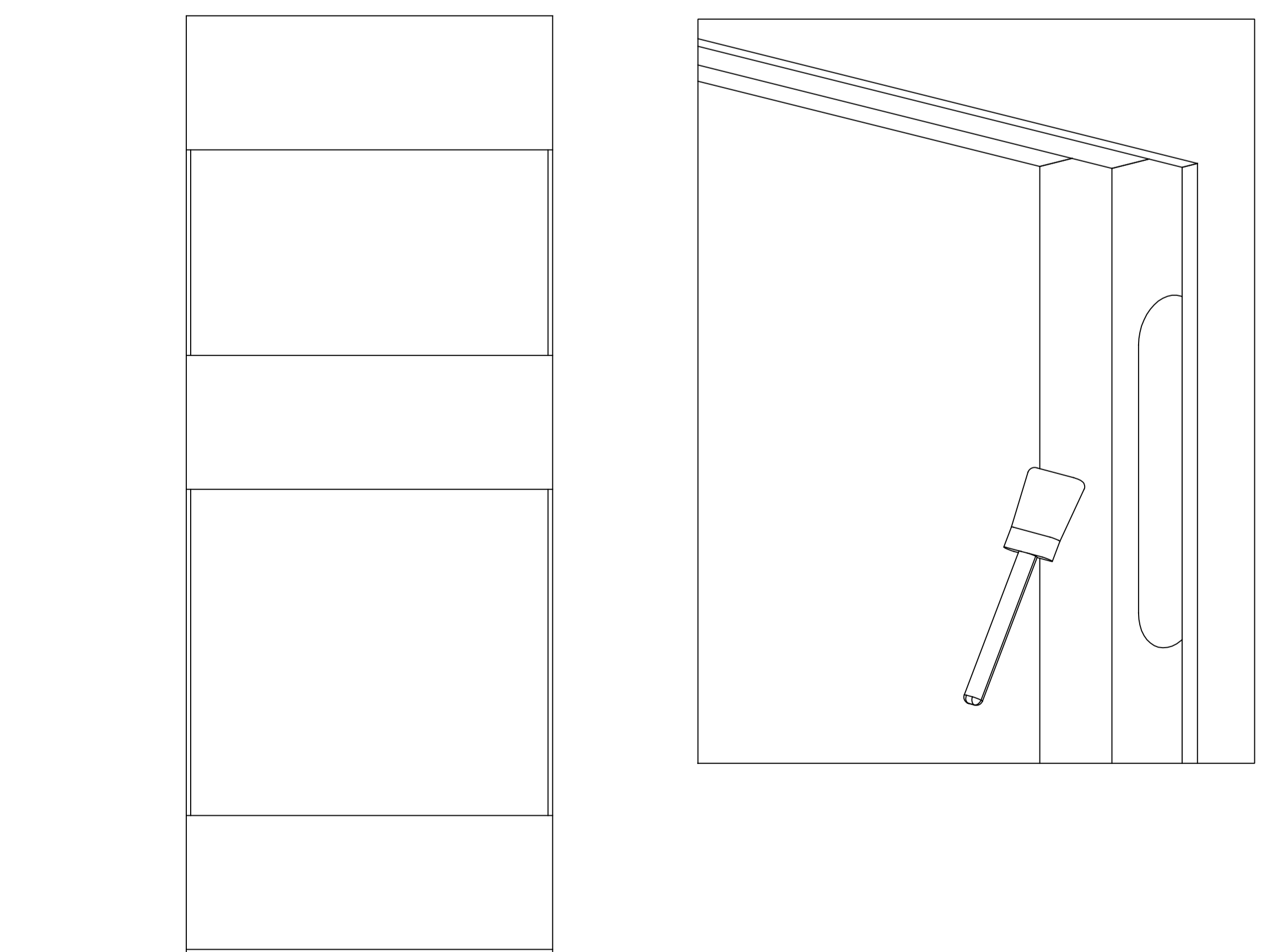
C Vite di fissaggio regolazione profondità.
D Vite autobloccante per regolazione laterale.



E Eccentrico per regolazione profondità.



Verniciatura telaio



Rimuovere i distanziali in legno. Stuccare i fori delle viti. Pulire il telaio in alluminio da eventuali schizzi di cemento e procedere con la colorazione. Applicare come prima mano della cernite opportunamente diluita. Procedere all'installazione della guarnizione nel perimetro di tutto il telaio.
Attenzione: evitare forti spessori o accumuli di vernice potrebbe compromettere il movimento del pannello.