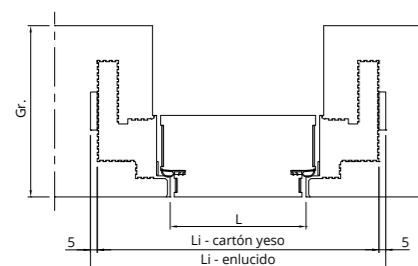
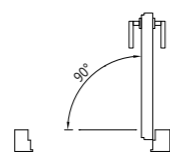


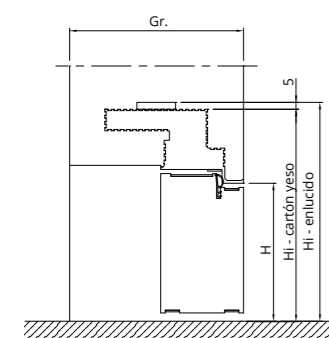
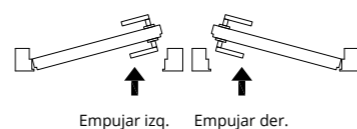
# EI 30 / EI 60



Apertura máx. de la puerta 90°

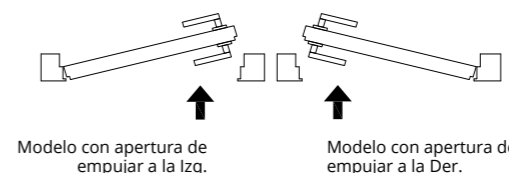
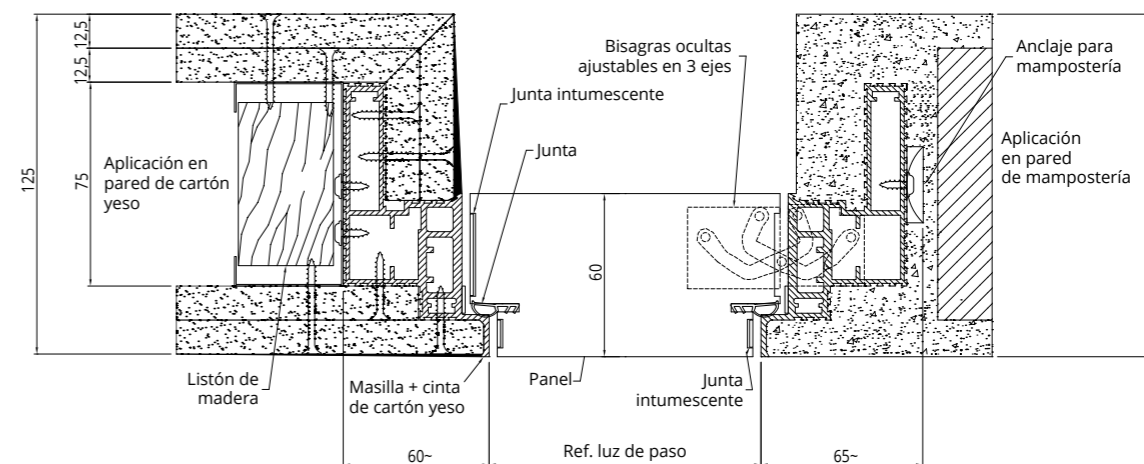


Sentido de apertura



## EI 30 (X122)

EI 30 X122 para pared de mampostería o cartón yeso.



## EI 30 (X122)

1/2 HORA

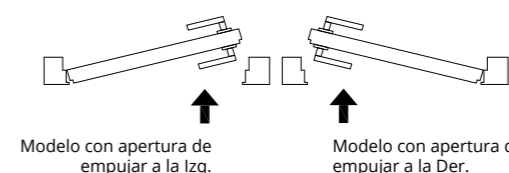
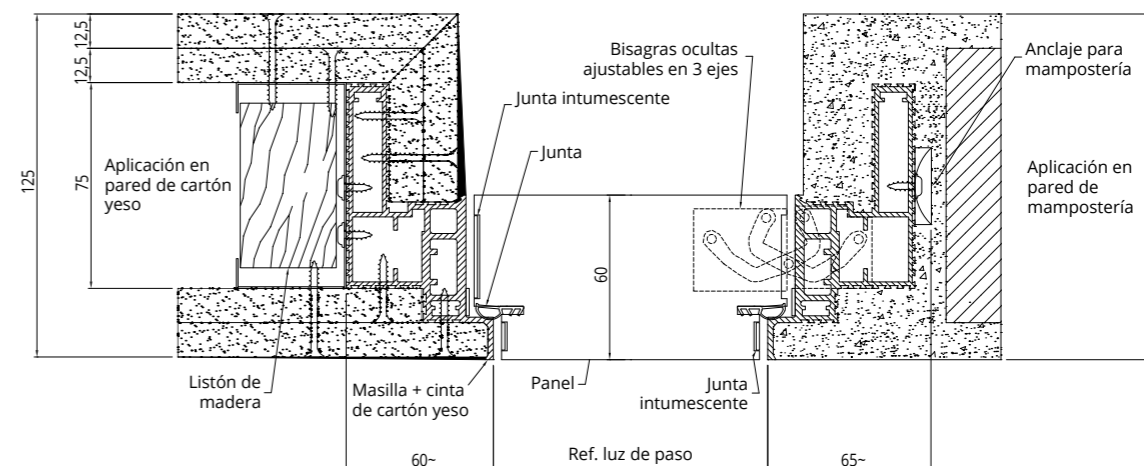
Leyenda

- L = Ancho luz
- H = Altura luz
- Li = Ancho total
- Hi = Altura total
- Gr. = Grosor de la pared

LUZ DE PASO		MEDIDA TOTAL		GROSOR DE LA PARED
L	H	Li	Hi	Gr.
600	2000-2650	730	2065-2715	125 o superior Enlucido/Cartón yeso
700		830		
800		930		
900		1030		
1000	1130			
1100	2000-2530	1230	2065-2595	

## EI 60 (X122)

EI 60 X122 para pared de mampostería o cartón yeso.



## EI 60 (X122)

1 HORA

Producto certificado UNI EN 1634-1:2009.  
La anchura de paso real se reduce en 60 mm.

LUZ DE PASO		MEDIDA TOTAL		GROSOR DE LA PARED
L	H	Li	Hi	Gr.
600	2000-2650	730	2065-2715	125 o superior Enlucido/Cartón yeso
700		830		
800		930		
900		1030		
1000	1130			
1100	2000-2530	1230	2065-2595	