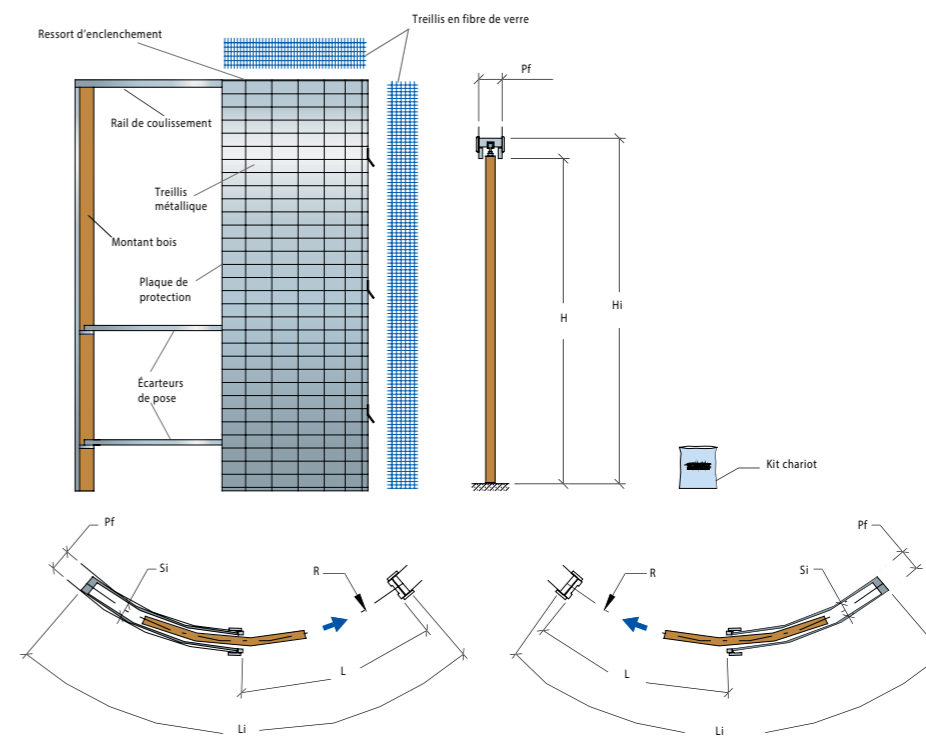
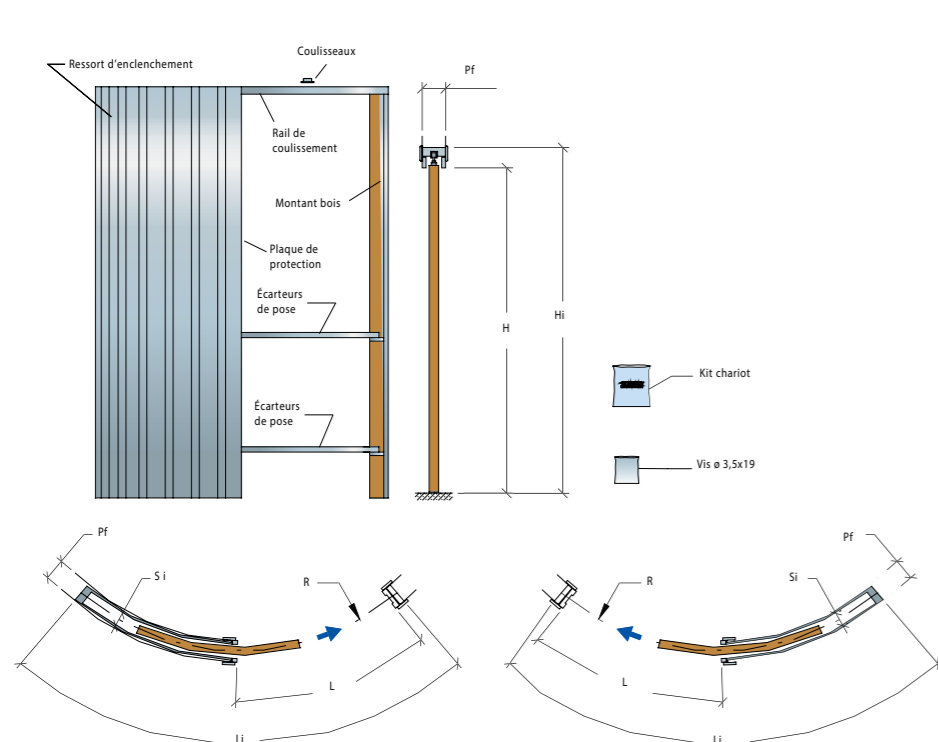


# ORBITALE SIMPLE



## STANDARD

**Légende**  
(dimension en mm)

- L = Largeur de passage**
- H = Hauteur de passage**
- Li = Encombrement en largeur**
- Hi = Encombrement en hauteur**
- Pf = Cloison finie**
- Si = Vide interne**

DIMENSION DE PASSAGE		ENCOMBREMENT		CLOISON FINIE/VIDE INTERNE
L	H	Li	Hi	Pf / Si
600	2000/2100	1300	2100/2200	125/70
700		1500		
800		1700		
900		1900		
1000		2100		

## STANDARD

**Légende**  
(dimension en mm)

- L = Largeur de passage**
- H = Hauteur de passage**
- Li = Encombrement en largeur**
- Hi = Encombrement en hauteur**
- Pf = Cloison finie**
- Si = Vide interne**

DIMENSION DE PASSAGE		ENCOMBREMENT		CLOISON FINIE/VIDE INTERNE
L	H	Li	Hi	Pf / Si
600	2000/2100	1300	2100/2200	105/69 - 125/89
700		1500		
800		1700		
900		1900		
1000		2100		

## DIMENSIONS SPÉCIALES

RAYONS DISPONIBLES				
R				
1000	1200	1500	1700	2000
mm	mm	mm	mm	mm

DIMENSION DE PASSAGE		ENCOMBREMENT		CLOISON FINIE/VIDE INTERNE
L	H	Li	Hi	Pf / Si
600	2110 ÷ 2400	1300	2210 ÷ 2500	125/70
700		1500		
800		1700		
900		1900		
1000		2100		

La mesure de la dimension de passage en largeur se réfère au développement (arche) sur l'axe de la paroi ; par conséquent, la dimension effective de passage (corde) est réduite en largeur de 100 mm maximum.

## DIMENSIONS SPÉCIALES

RAYONS DISPONIBLES				
R				
1000	1200	1500	1700	2000
mm	mm	mm	mm	mm

DIMENSION DE PASSAGE		ENCOMBREMENT		CLOISON FINIE/VIDE INTERNE
L	H	Li	Hi	Pf / Si
600	2110 ÷ 2500	1300	2210 ÷ 2600	105/69 - 125/89
700		1500		
800		1700		
900		1900		
1000		2100		

La mesure de la dimension de passage en largeur se réfère au développement (arche) sur l'axe de la paroi ; par conséquent, la dimension effective de passage (corde) est réduite en largeur de 100 mm maximum.