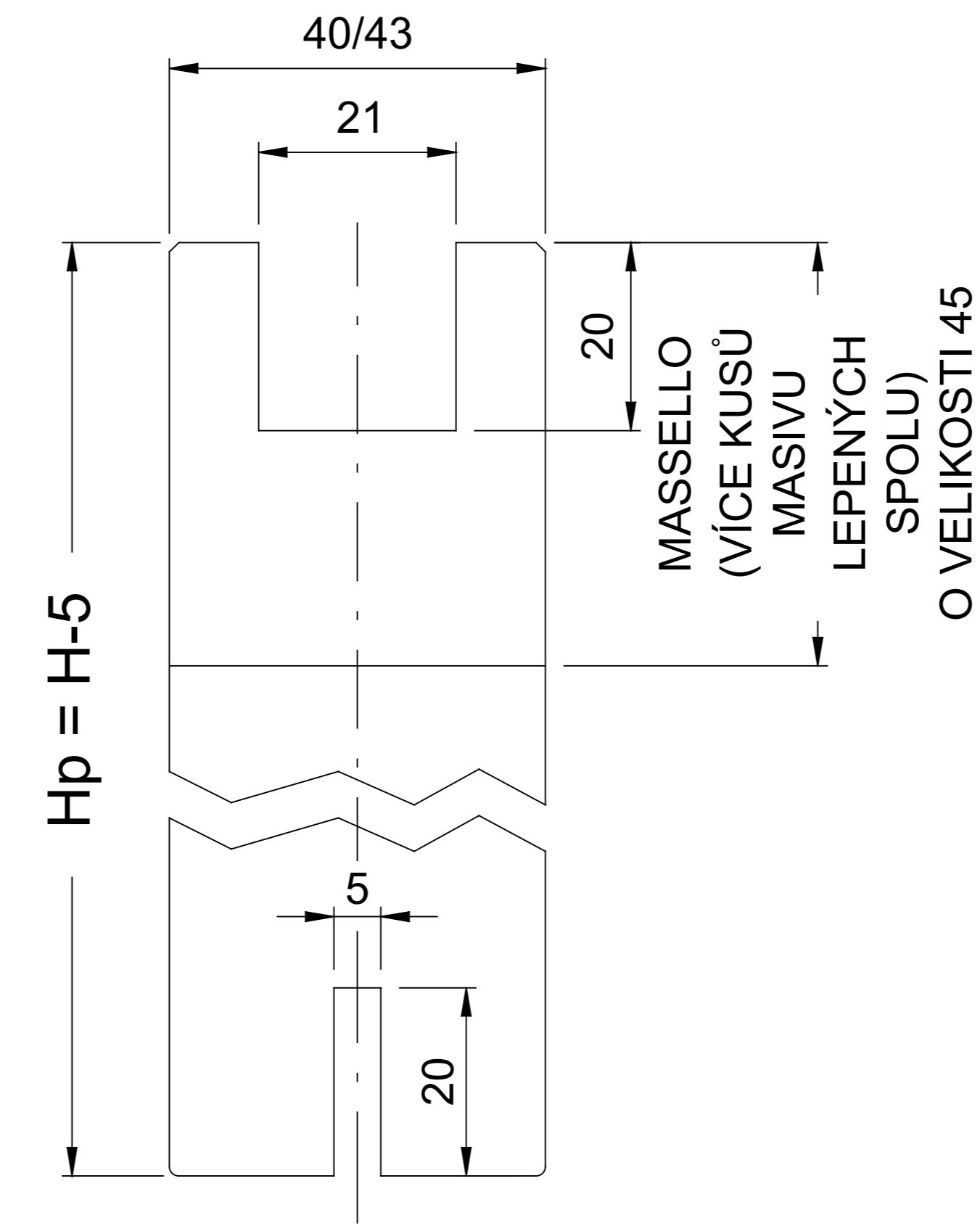
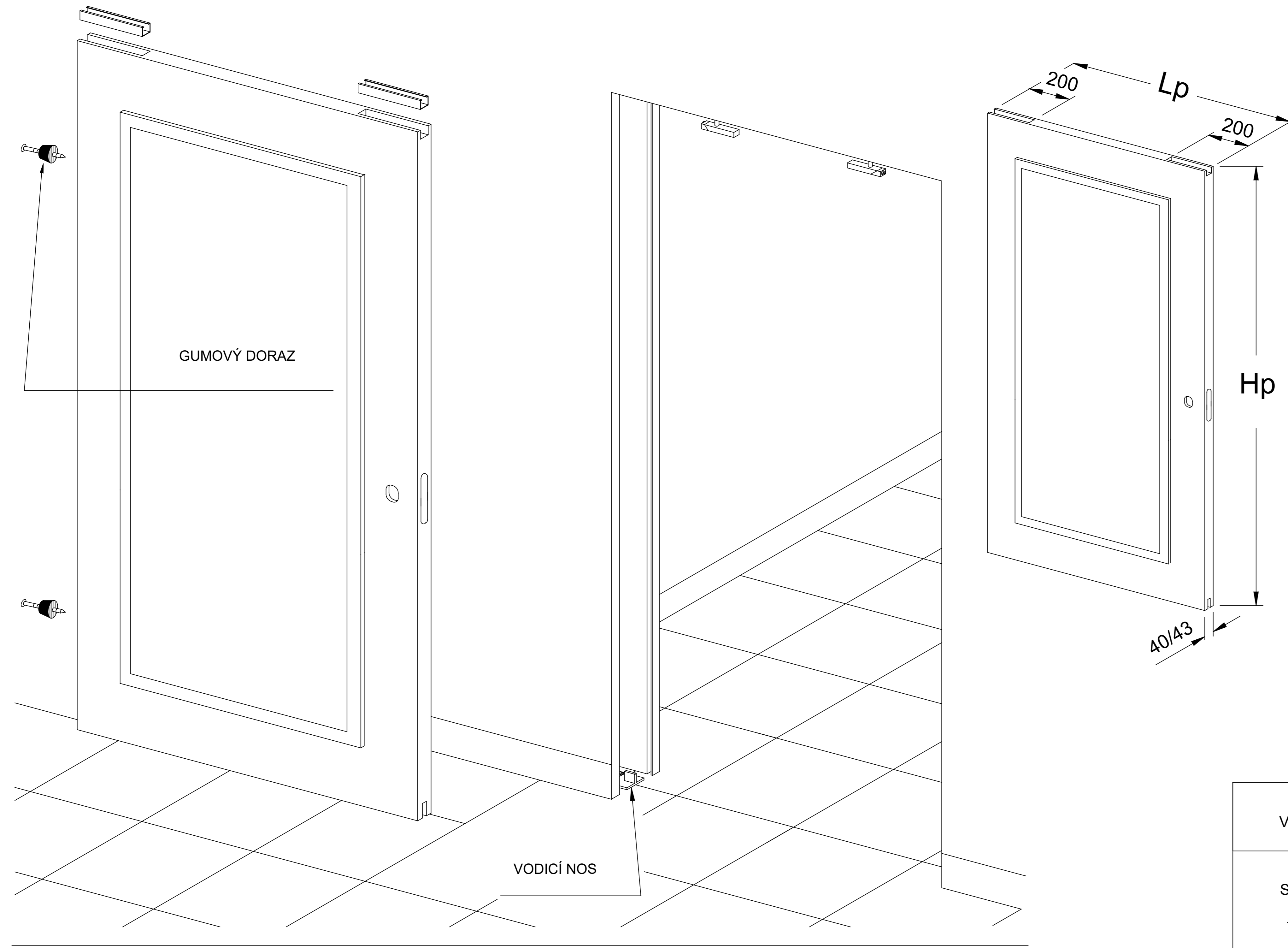


UPOZORNĚNÍ: ZKONTROLUJTE SVĚTLOST PRŮCHODU PŘED REALIZACÍ DVEŘNÍHO PANELU

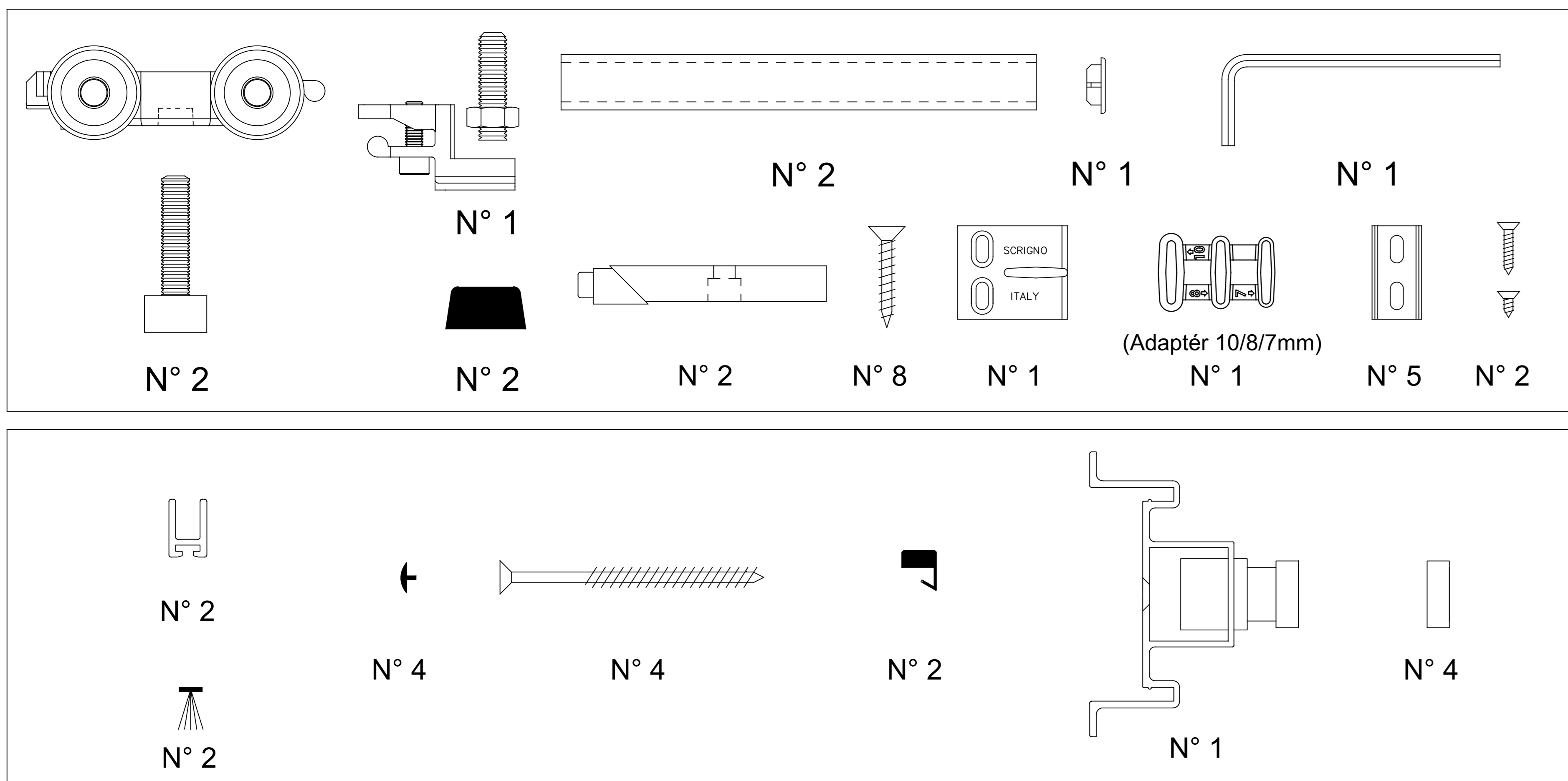


	OMÍTKA			SÁDROKARTON	
	105	125	145	100	125
TLOUŠŤKA HOTOVÉ STĚNY					
VNITŘNÍ PROSTOR	69	89	89	54	69
MAXIMÁLNÍ TLOUŠŤKA DVEŘÍ	43	43	43	40	43

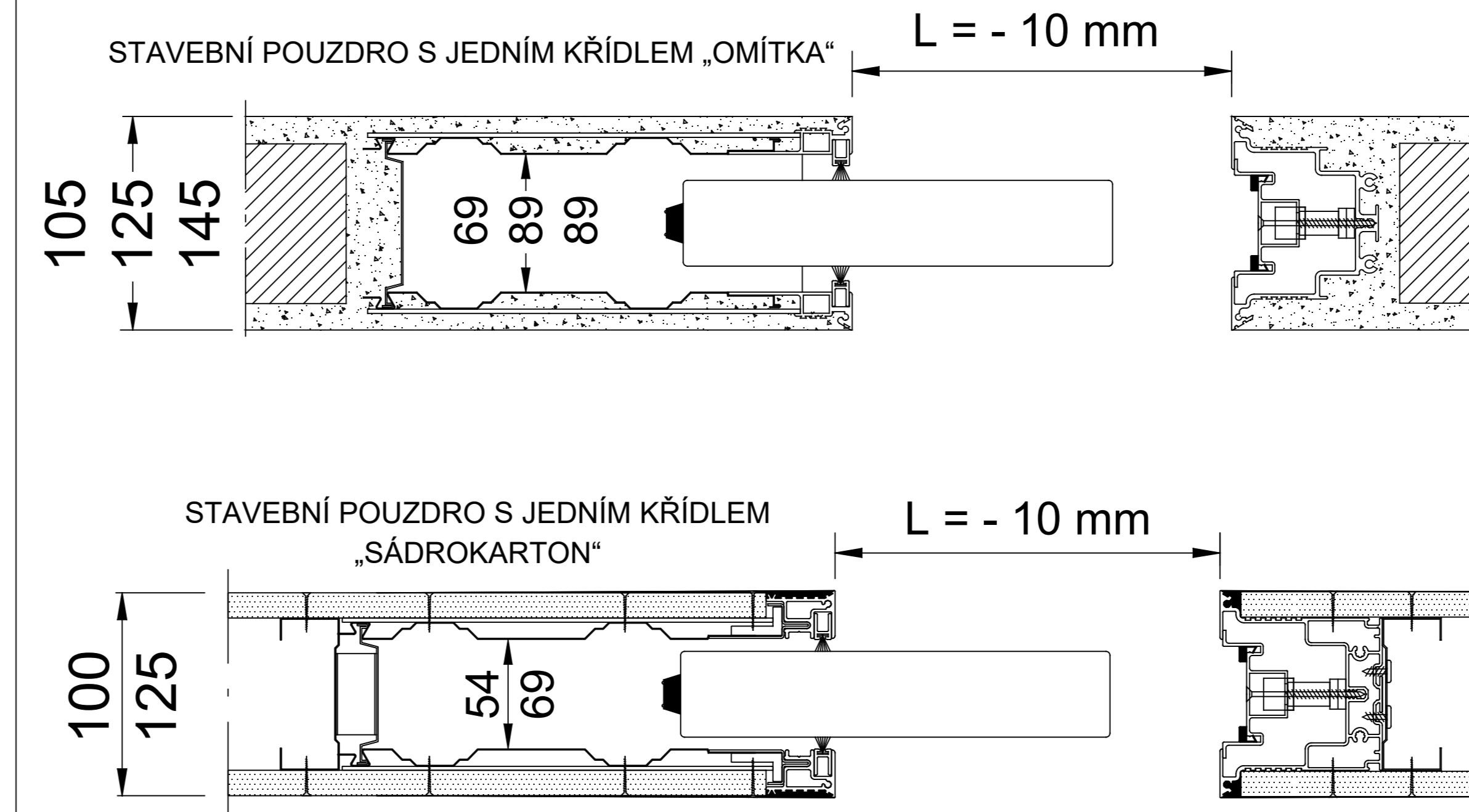
SAMOSTATNÉ KŘÍDLO				DVOJITÉ KŘÍDLO			
SVĚTLOST PRŮCHODU		DVEŘNÍ KŘÍDLO		SVĚTLOST PRŮCHODU		DVEŘNÍ KŘÍDLO	
L x H*	N.	Lp	Hp	L x H*	N.	Lp	Hp
635x1970 635x2100	1	650	H*-5	1270x1970 1270x2100	2	650	H*-5
735x1970 735x2100	1	750	H*-5	1470x1970 1470x2100	2	750	H*-5
835x1970 835x2100	1	850	H*-5	1670x1970 1670x2100	2	850	H*-5
935x1970 935x2100	1	950	H*-5	1870x1970 1870x2100	2	950	H*-5
1035x1970 1035x2100	1	1050	H*-5	2070x1970 2070x2100	2	1050	H*-5
1135x1970 1135x2100	1	1150	H*-5	2270x1970 2270x2100	2	1150	H*-5

* ROZMĚRY, KTERÉ JE TŘEBA OVĚŘIT PŘED MĚŘENÍM DVEŘÍ

PŘÍSLUŠENSTVÍ PRO MONTÁŽ DVEŘÍ

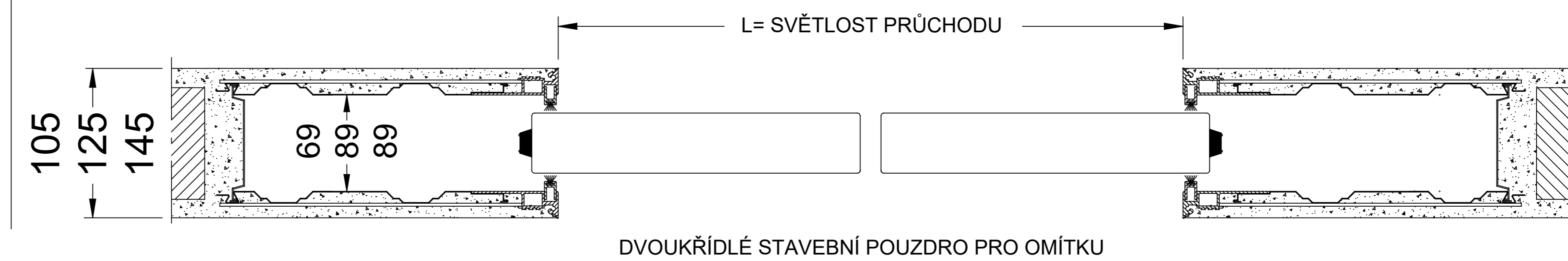
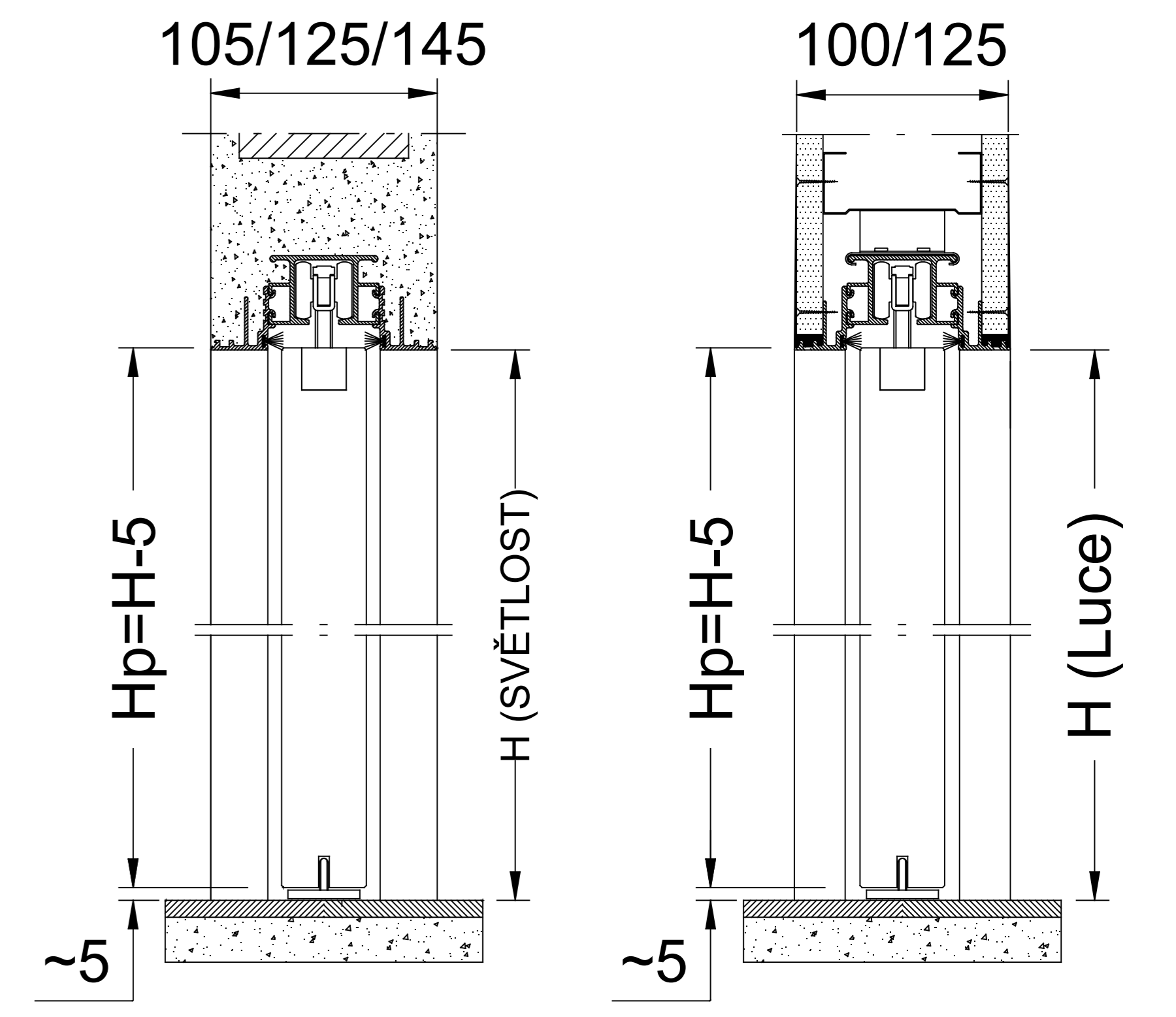


VODOROVNÉ ŘEZY

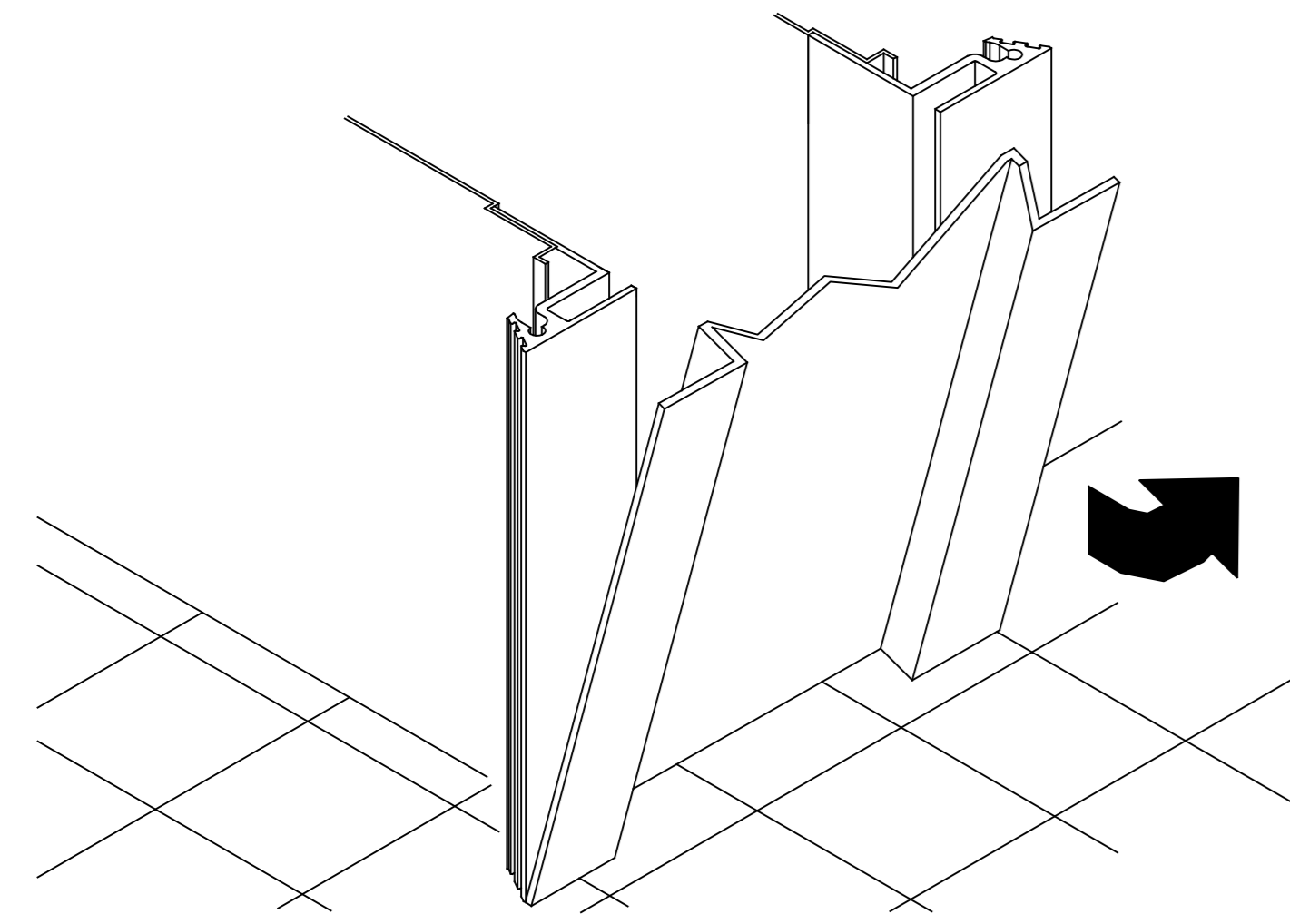


! DVEŘNÍ KŘÍDLO SE SKUTEČNOU SVĚTLOSTÍ PRŮCHODU -10 mm

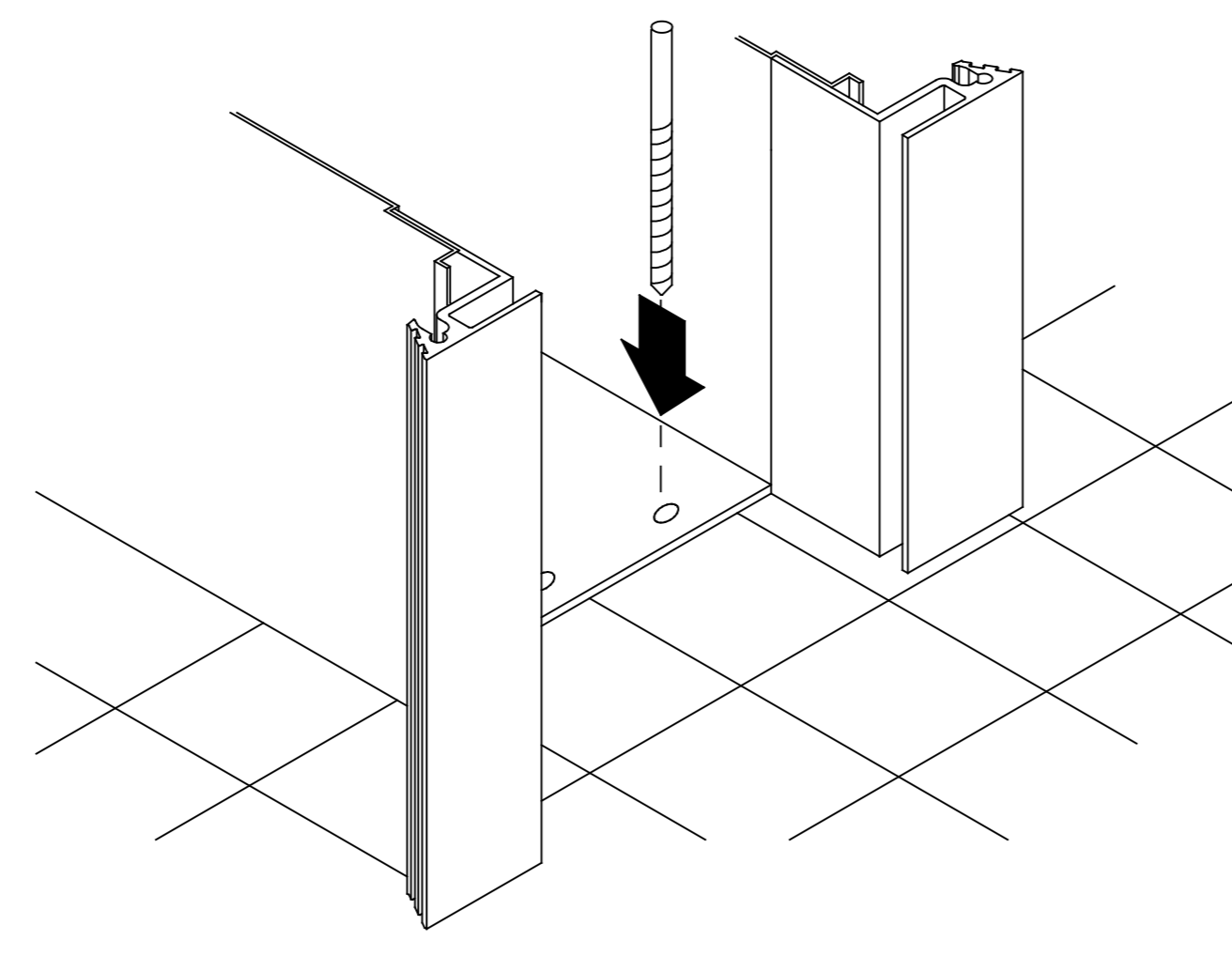
SVISLÉ ŘEZY



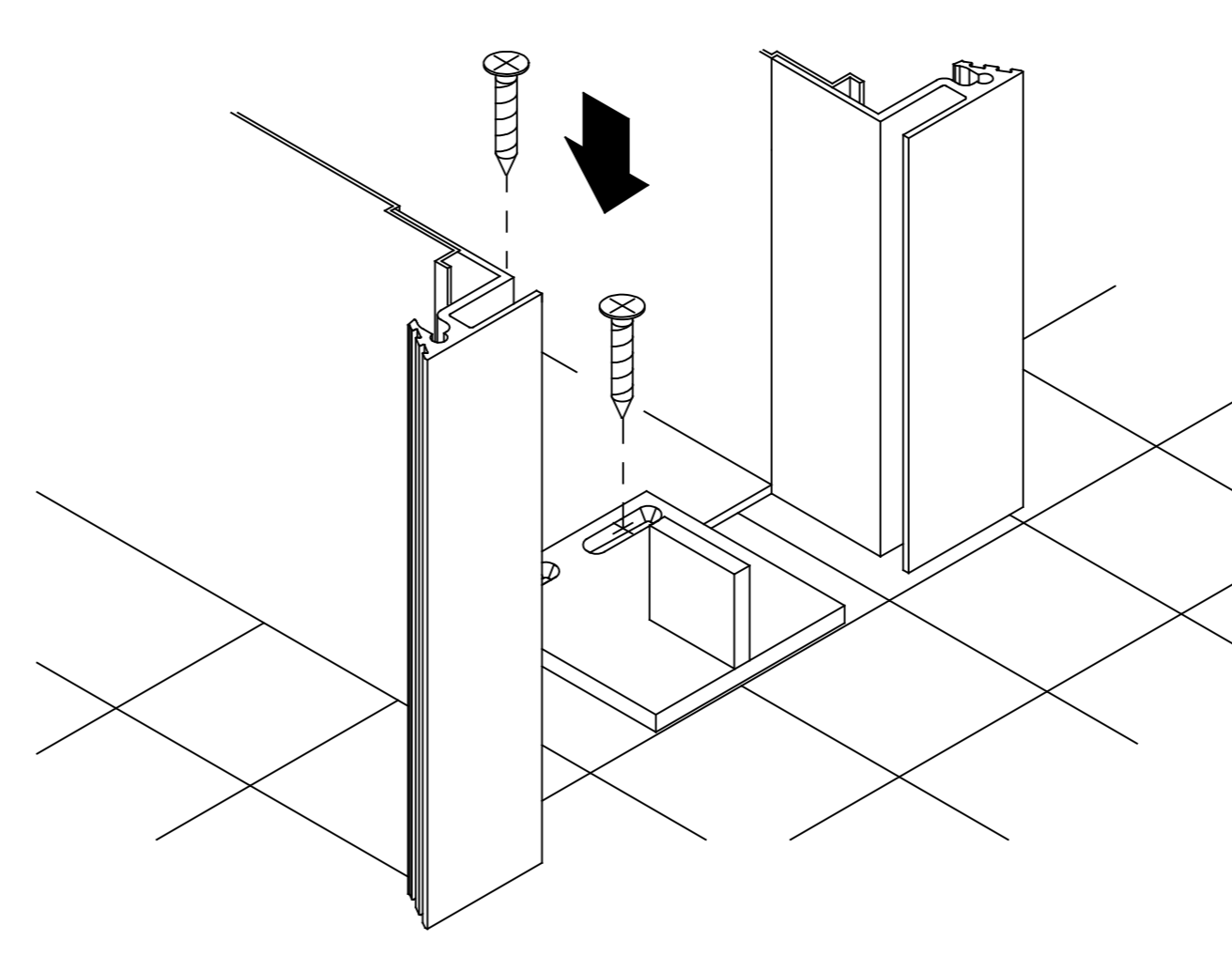
Publikované údaje jsou pouze orientační a firma SCRIGNO S.p.A. odmítá jakoukoliv odpovědnost za uvedené nepřesnosti, způsobené chybami tisku, překpisu nebo jakoukoliv jinou příčinou a vyhrazuje si právo na provedení změn, jejichž cílem je zlepšit výrobky, a to bez jakéhokoliv předběžného upozornění. Úplná i částečná reprodukce je ze zákona přísně zakázána.



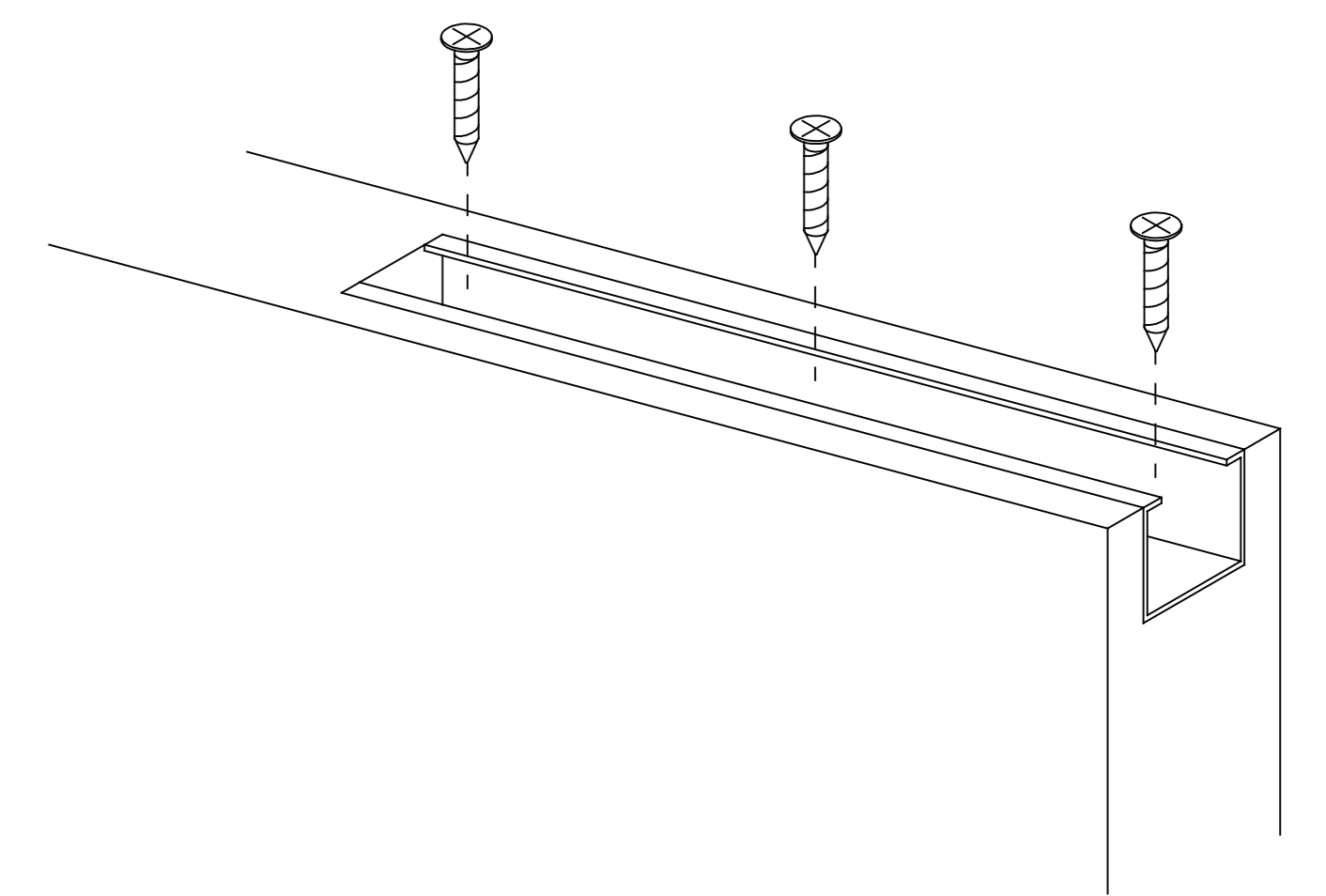
PO UKONČENÉM ZRÁNÍ OMÍTKY ODLOŽTE KRYCÍ MASKY A VNITŘNÍ ROZPĚRKY Z POLYSTYRENU. DŮKLADNĚ VYČISTĚTE VNITŘEK KAPSY.



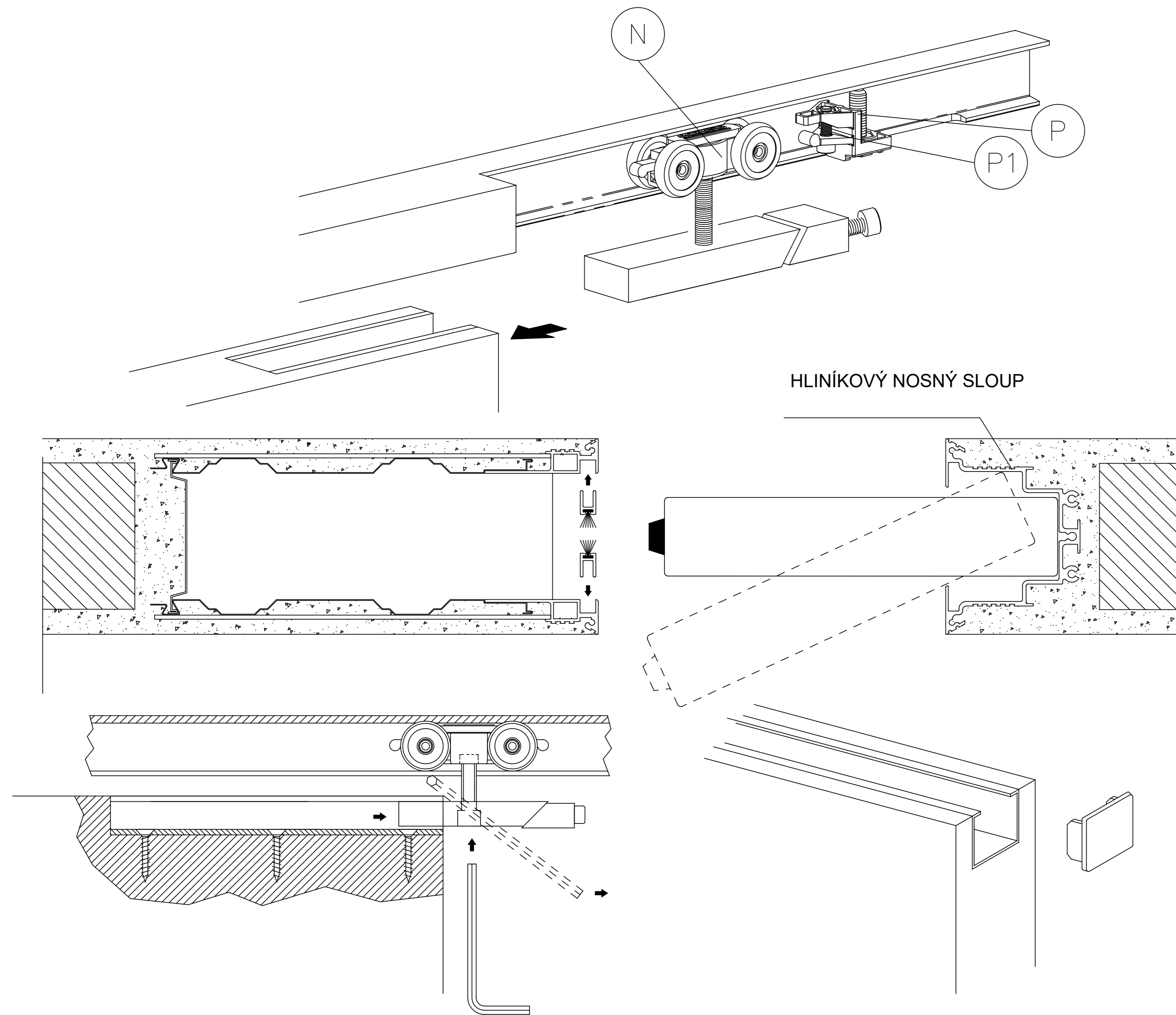
DLE POTŘEBY PŘEJDĚTE OTVORY PRO UPEVNĚNÍ VODICÍHO NOSU VRTÁKEM Ø 3. PŘIPEVNĚTE VODICÍ NOS S POUŽITÍM ŠROUBŮ 4,2 x 9,5. KDYBY BYLA KAPSA NAMONTOVÁNA POD ÚROVŇÍ PODLAHY, POUŽIJTE PODLOŽKY Z VÝBAVY, A V TOMTO PŘÍPADĚ POUŽIJTE ŠROUBY 4,2 x 19.



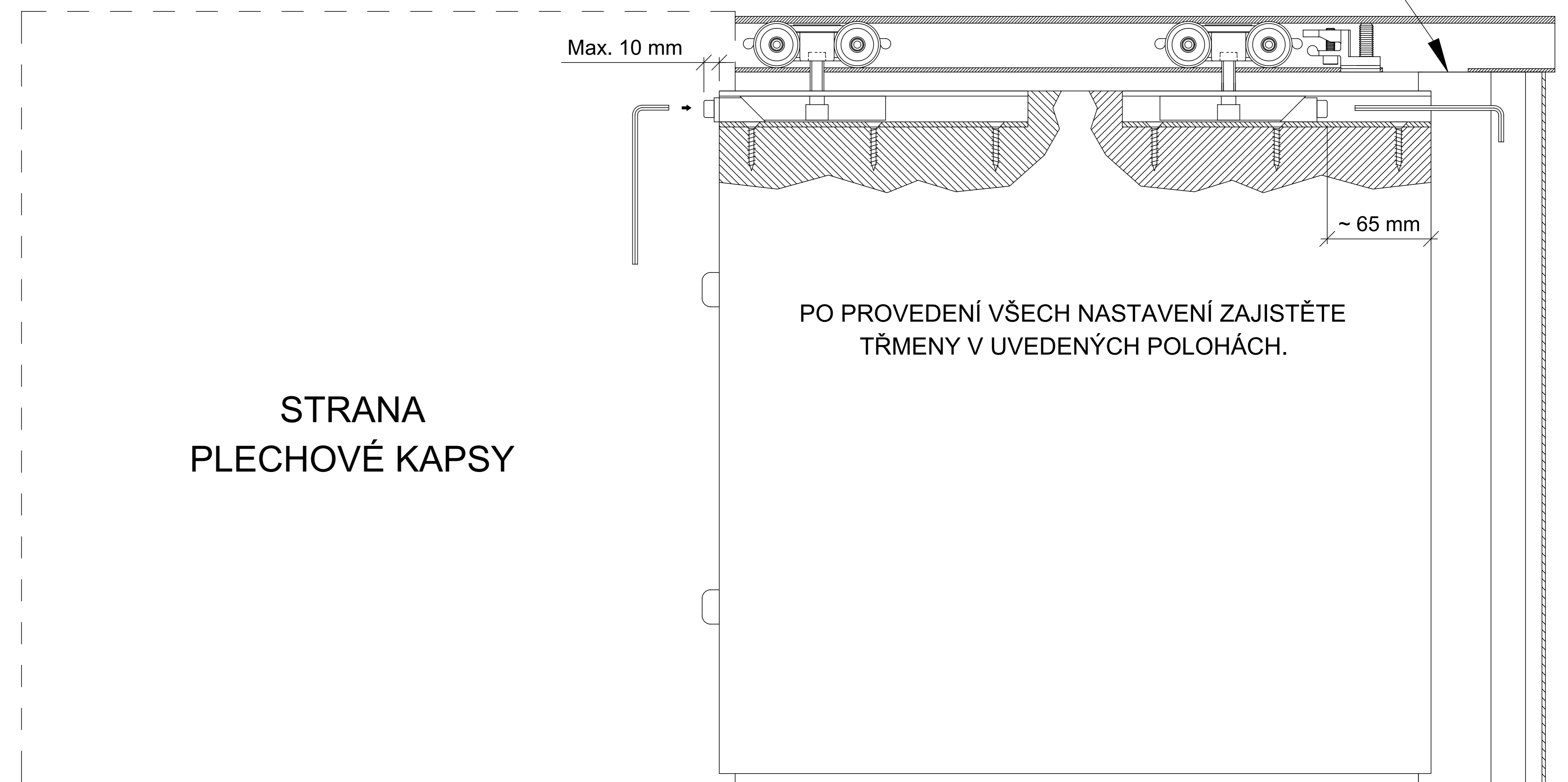
PŘIPEVNĚTE GUMOVÉ DORAZY NA ZADNÍ STRANU DVEŘÍ.



PŘIPEVNĚTE ZÁVĚSNÉ TRMENY O DVEŘE ŠROUBY 4 x 30. ZKONTROLUJTE, ZDA ŠROUBY NEBRÁNÍ PŘECHODU TRMĚNŮ.



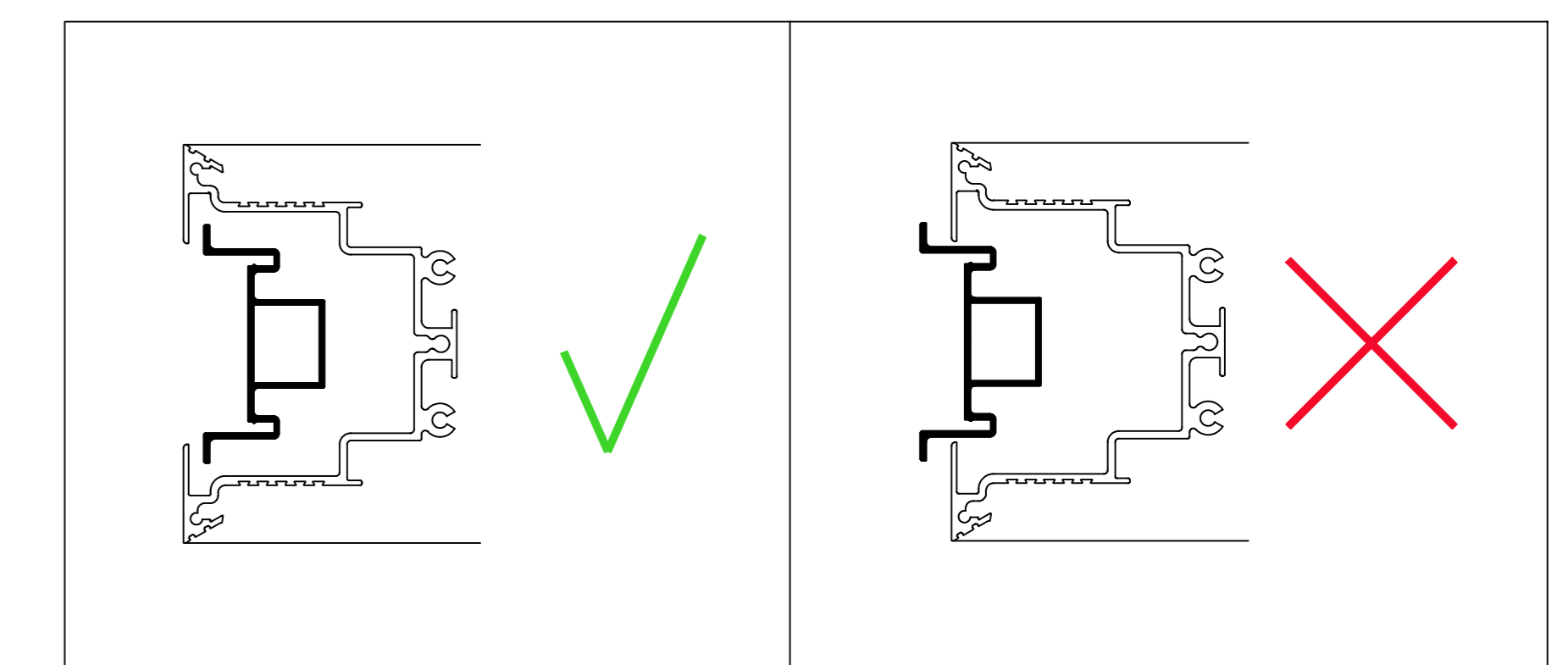
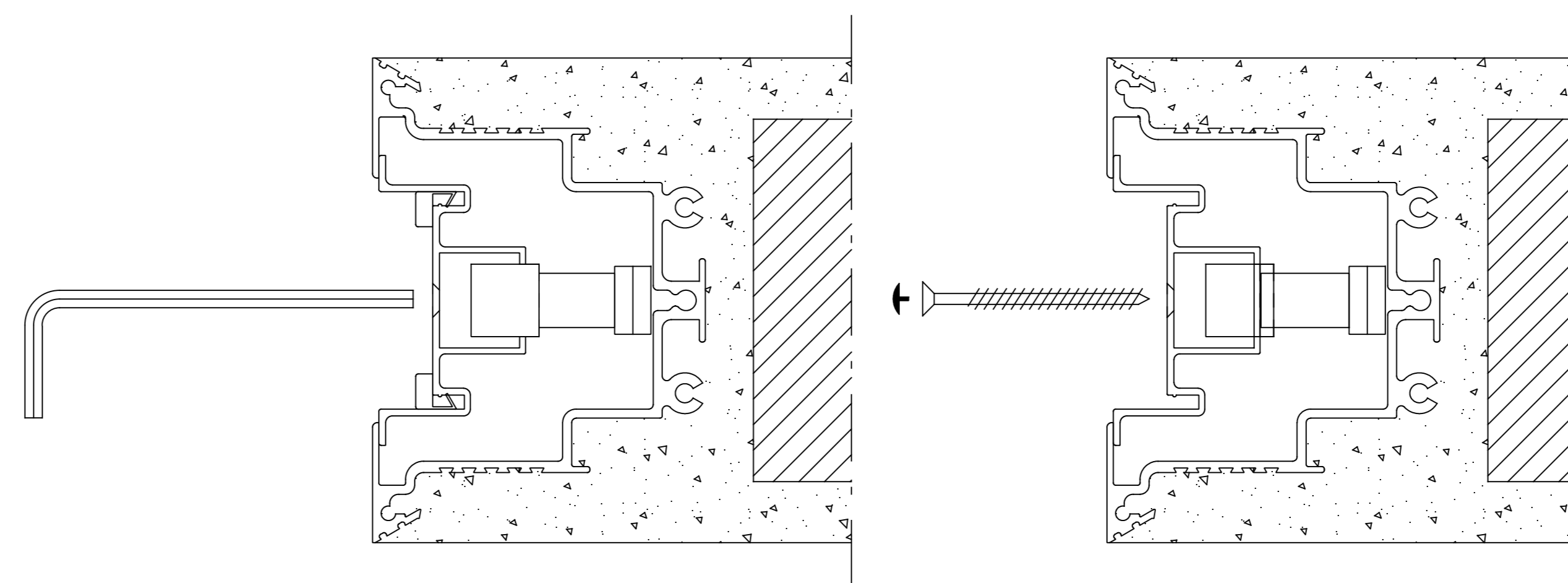
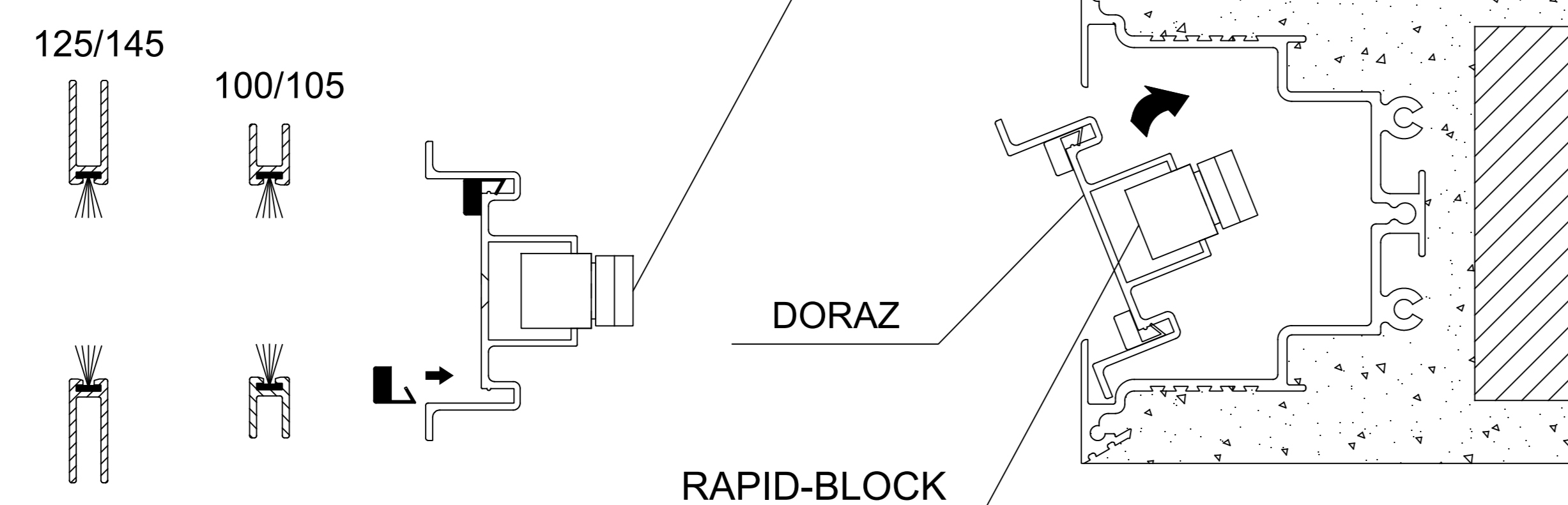
VLOŽTE DO VEDENÍ VOZÍKY (N) POSUVU A DORAZ (P).
 UCHYŤTE DVEŘE O PŘEDNÍ VOZÍK A ZATLAČTE KŘÍDLA DOVNITŘ DORAZOVÉHO NOSNÉHO SLOUPU.
 VLOŽTE ZADNÍ TRMEN A NASTAVTE POSUV.
 PRO VÝŠKOVÉ NASTAVENÍ KŘÍDLA ČÁSTEČNĚ VYVLEČTE TRMEN A PROVEĎTE NASTAVENÍ PROSTŘEDNICTVÍM ŠROUBU (PRO VYVLEČENÍ TRMENE POUŽIJTE INBUSOVÝ KLÍČ). PO PROVEDENÍ VŠECH NASTAVENÍ ZASUŇTE KRYTKU DO PŘEDNÍ ČÁSTI DVEŘÍ.
 PROSTŘEDNICTVÍM ŠROUBU (P1) NASTAVTE UCHYCENÍ DVEŘÍ NA DORAZU.
 VLOŽTE DRŽÁK KARTÁČKŮ DO PŘÍSLUŠNÝCH ULOŽENÍ A DLE POTŘEBY ZAJISTĚTE AKRYLOVÝM LEPIDLEM (NEPOUŽÍVEJTE SILIKON).



STRANA
 PLECHOVÉ KAPSY

DLE POTŘEBY VÝŠKOVĚ PŘÍZPŮSBTE DVA HLINÍKOVÉ PROFILY. VLOŽTE DORAZ A NASTAVTE RAPID-BLOCK. UPEVNĚTE ŠROUBY 4,5 x 60.

VLOŽTE PODLOŽKY RAPID-BLOCK Z VÝBAVY.



LAKOVÁNÍ: PROFILY LZE LAKOVAT BĚŽNÝMI BARVAMI NA ZEĎ. DOPORUČUJE SE VŠAK PŘEDEM APLIKOVAT JEDNU VRSTVU ZÁKLADNÍHO NÁTĚRU (NAPŘ. CEMENTIT, AKRYLOVÝ NÁTĚR APOD.).