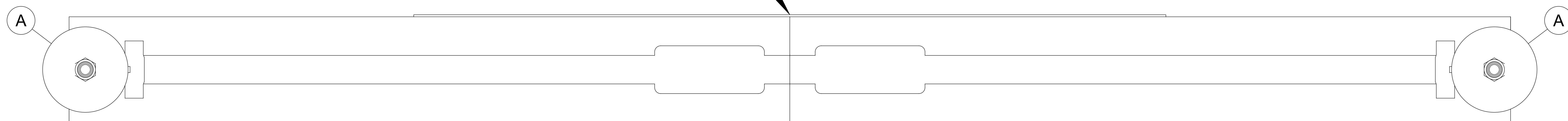
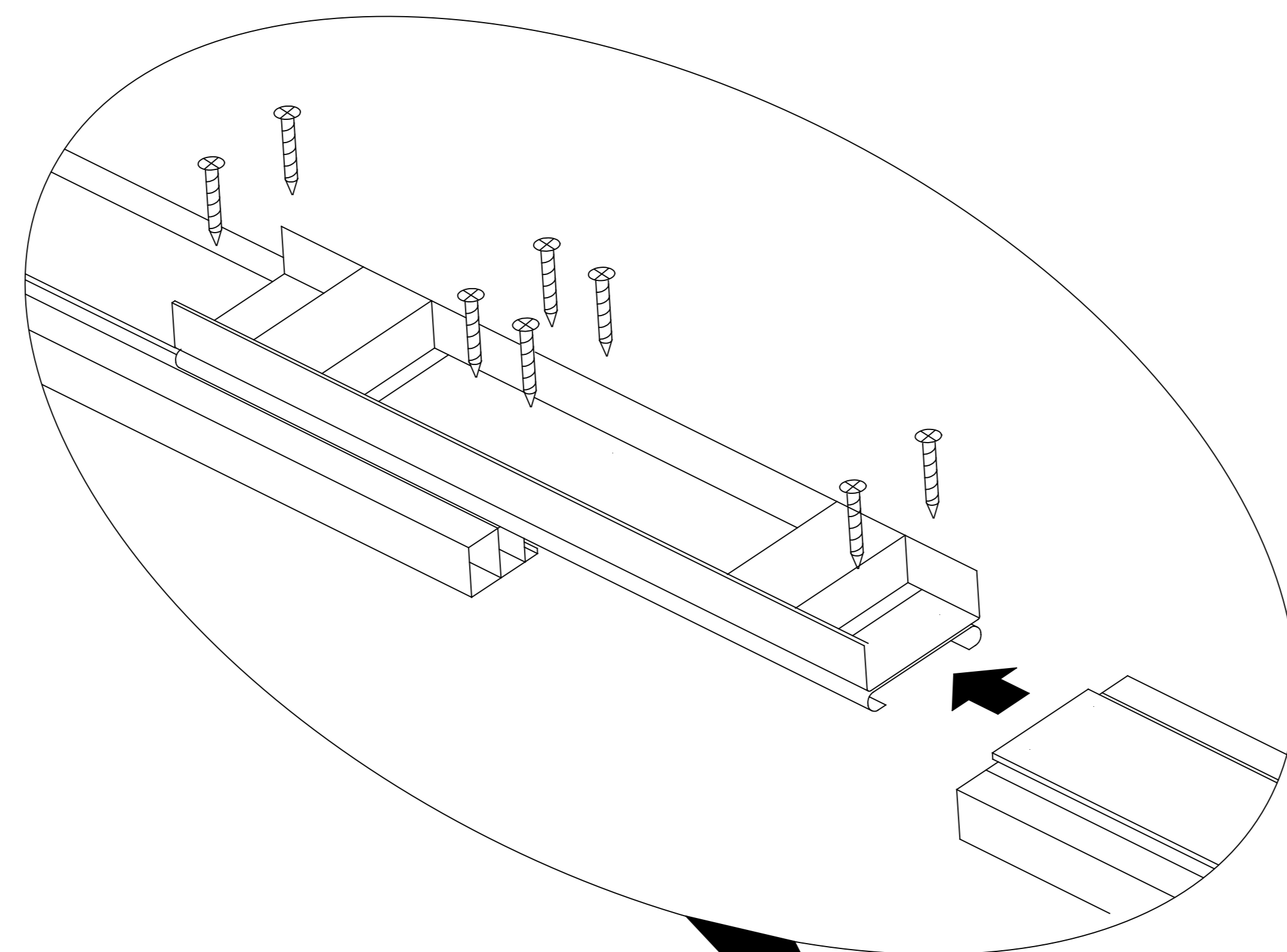


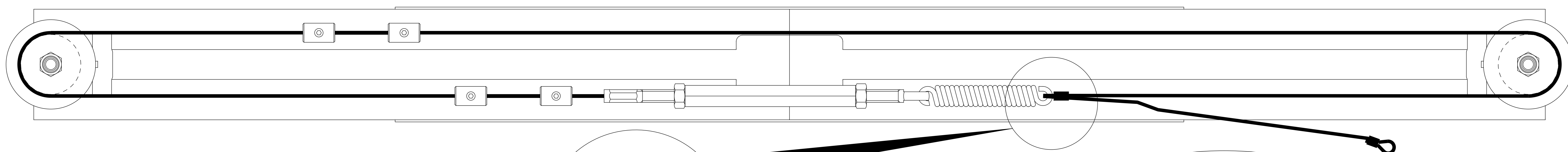
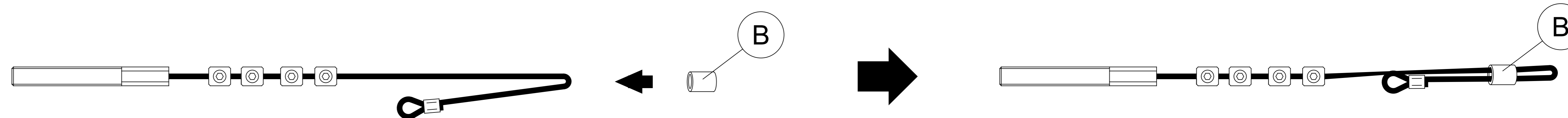
IT)
Assemblare i traversi con la staffa di giunzione e bloccarli con le viti. Posizionare i supporti puleggia (A) nelle due estremita'.

CS)
Spojte rám pomocí spojovacího třmenu a zajistěte ho pomocí šroubů. Kladky (A) umístěte na obou koncích.



IT)
Inserire il manicotto (B) nel cavo come indicato in figura.

CS)
Zasaňte spojky (B) na lanko jak je znázorněno na obrázku.



IT)
Avvolgere il cavo sulle pulegge per determinare la lunghezza giusta. Bloccare il cavo schiacciando il manicotto con un paio di tenaglie. Tagliare il cavo in eccesso.

CS)
Lanko nasad'te na kladku a určete správnou délku lanka. Lanko zafixujte zmáčknutím spojky kleštěmi. Přebytečné lanko ustříhněte.

