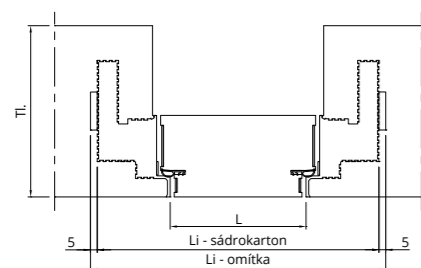
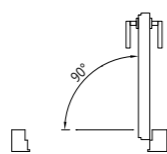


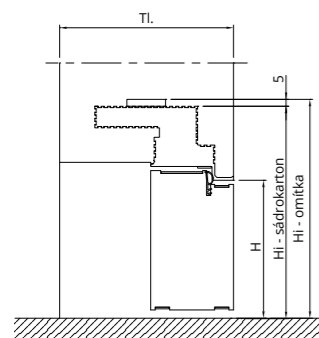
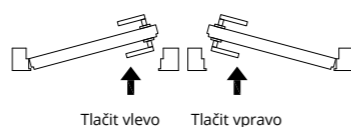
EI 30 / EI 60



Max. otevření dveří 90°

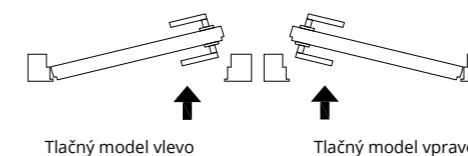
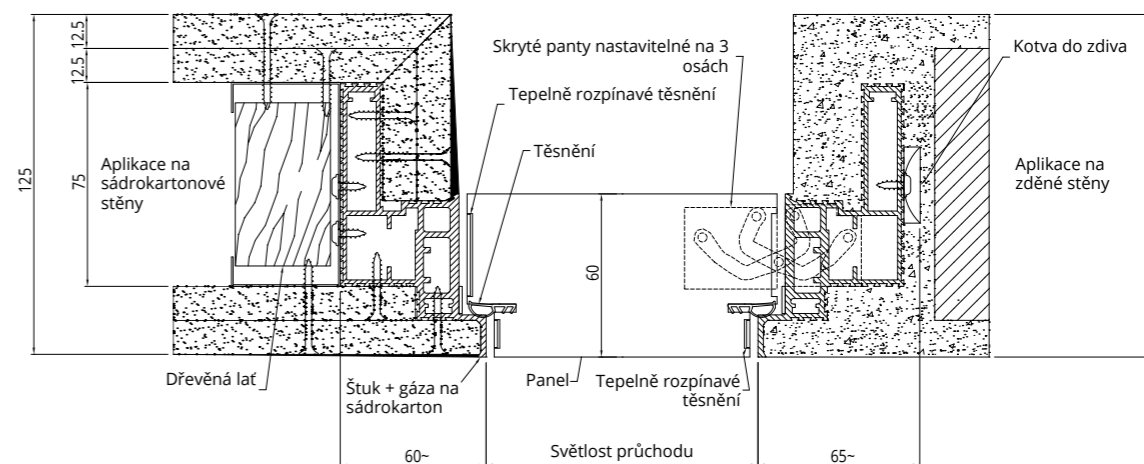


Směr otevirání



EI 30 (X122)

EI 30 X122 pro zděné stěny nebo sádrokarton.



EI 30 (X122)

1/2 HODINY

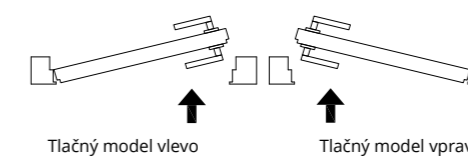
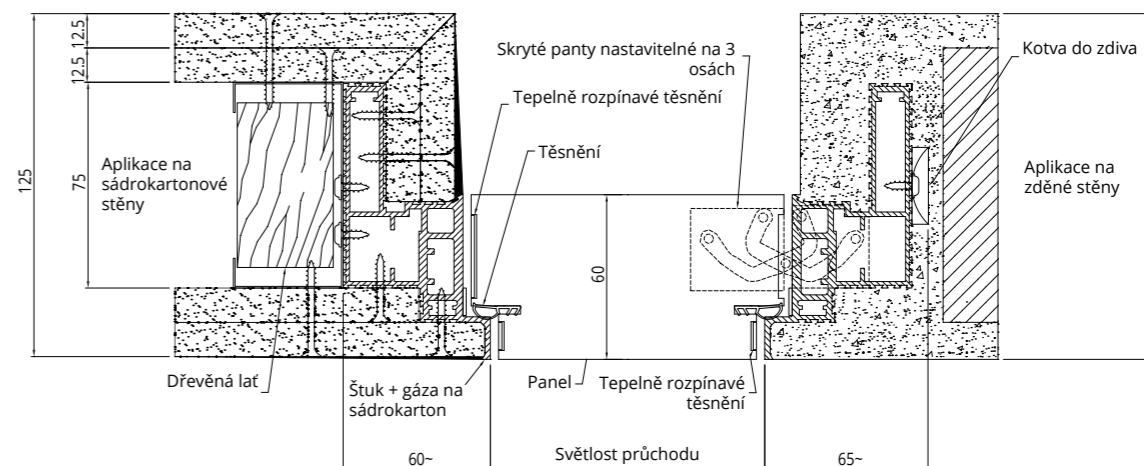
Popis

- L = Šířka průchodu
- H = Výška průchodu
- Li = Celková šířka
- Hi = Celková výška
- Sp = Tloušťka stěny

SVĚTLOST PRŮCHODU		CELKOVÉ ROZMĚRY		TLOUŠŤKA STĚNY
L	H	Li	Hi	Sp
600	2000÷2650	730	2065÷2715	125 nebo víc Omítka/Sádrokarton
700		830		
800		930		
900		1030		
1000	2000÷2530	1130	2065÷2595	
1100		1230		

EI 60 (X122)

EI 60 X122 pro zděné stěny nebo sádrokarton.



EI 60 (X122)

1 HODINA

Výrobek certifikovaný podle normy
UNI EN 1634-1:2009.
Efektivní šířka průchodu se zmenší o 60 mm.

SVĚTLOST PRŮCHODU		CELKOVÉ ROZMĚRY		TLOUŠŤKA STĚNY
L	H	Li	Hi	Sp
600	2000÷2650	730	2065÷2715	125 nebo víc Omítka/Sádrokarton
700		830		
800		930		
900		1030		
1000	2000÷2530	1130	2065÷2595	
1100		1230		